

Saison 2019-2020

Processus de création
du diptyque écologique

GOUVERNEURS DE LA ROSEE

de Jacques Roumain

Adaptation Geneviève Pasquier

CENTRE
DRAMATIQUE
FRIBOURGEOIS



THÉÂTRE
DES OSSES

de Jacques Roumain
Production: Centre
dramatique fribourgeois –
Théâtre des OsseS

—
du 10 au 20
octobre 2019

—
www.theatreosseS.ch

GOUVERNEURS DE LA ROSÉE

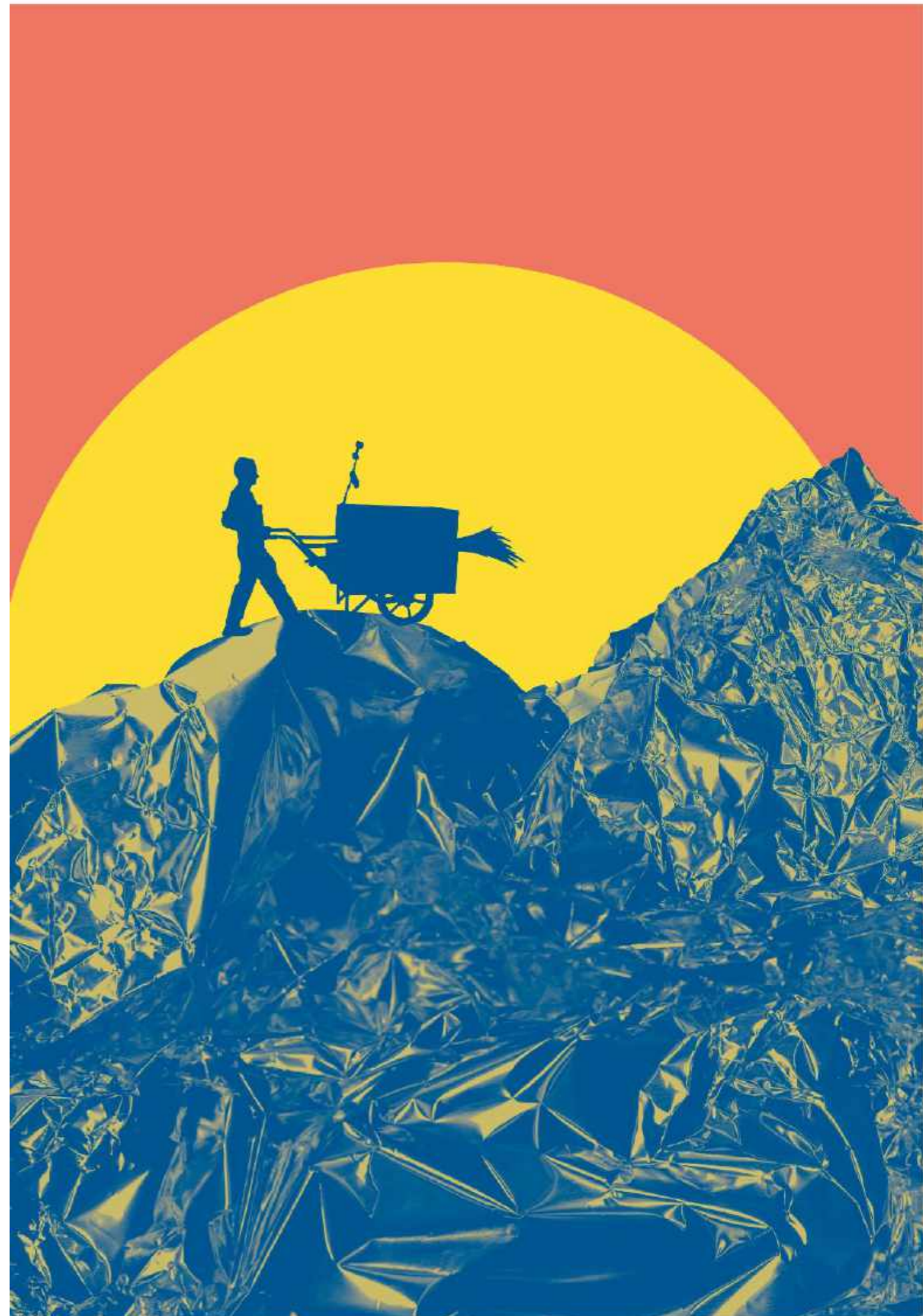
Saison 2019-2020

Processus de création
du diptyque écologique

UNE ROSE ET UN BALAI

de Michel Simonet

*Adaptation Geneviève Pasquier
et Nicolas Rossier*



Les mêmes concepteurs pour les deux projets.



Fanny Courvoisier - Scénographie



Eloi Gianini - Lumières



Geneviève Pasquier - adaptation et mise en scène de *Gouverneurs de la rosée* & *Une Rose et un balai*



Cécile Revaz - Costumes



Mael Jorand - maquillages et coiffures



Nicolas Rossier - adaptation et mise en scène de *Une Rose et un balai*

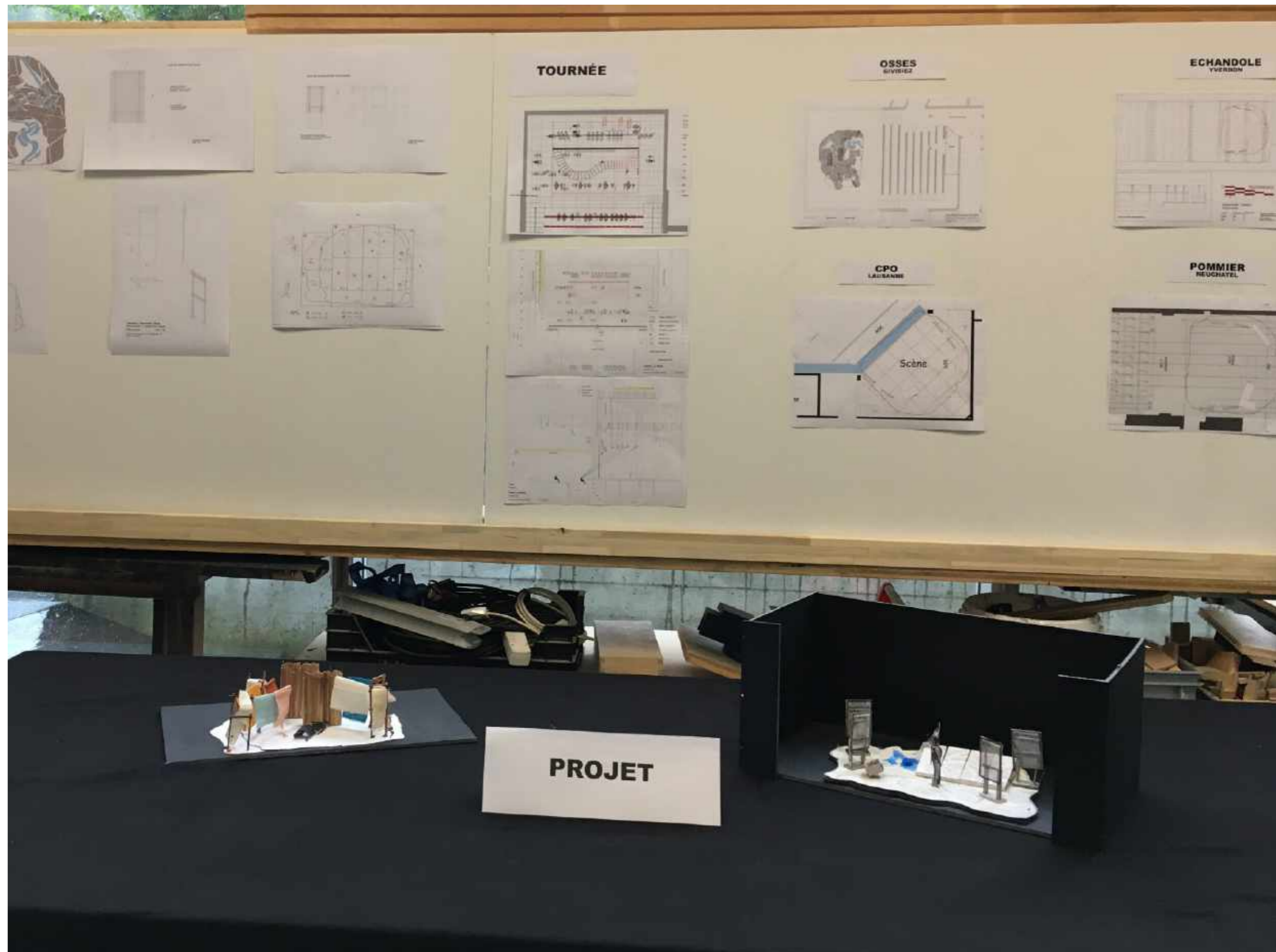
La comédienne Amélie Chérubin Soulières et la musicienne Aïda Diop
interprètent *Gouverneurs de la rosée*



Le comédien Yves Jenny et le musicien Alexandre Cellier
interprètent *Une Rose et un balai*



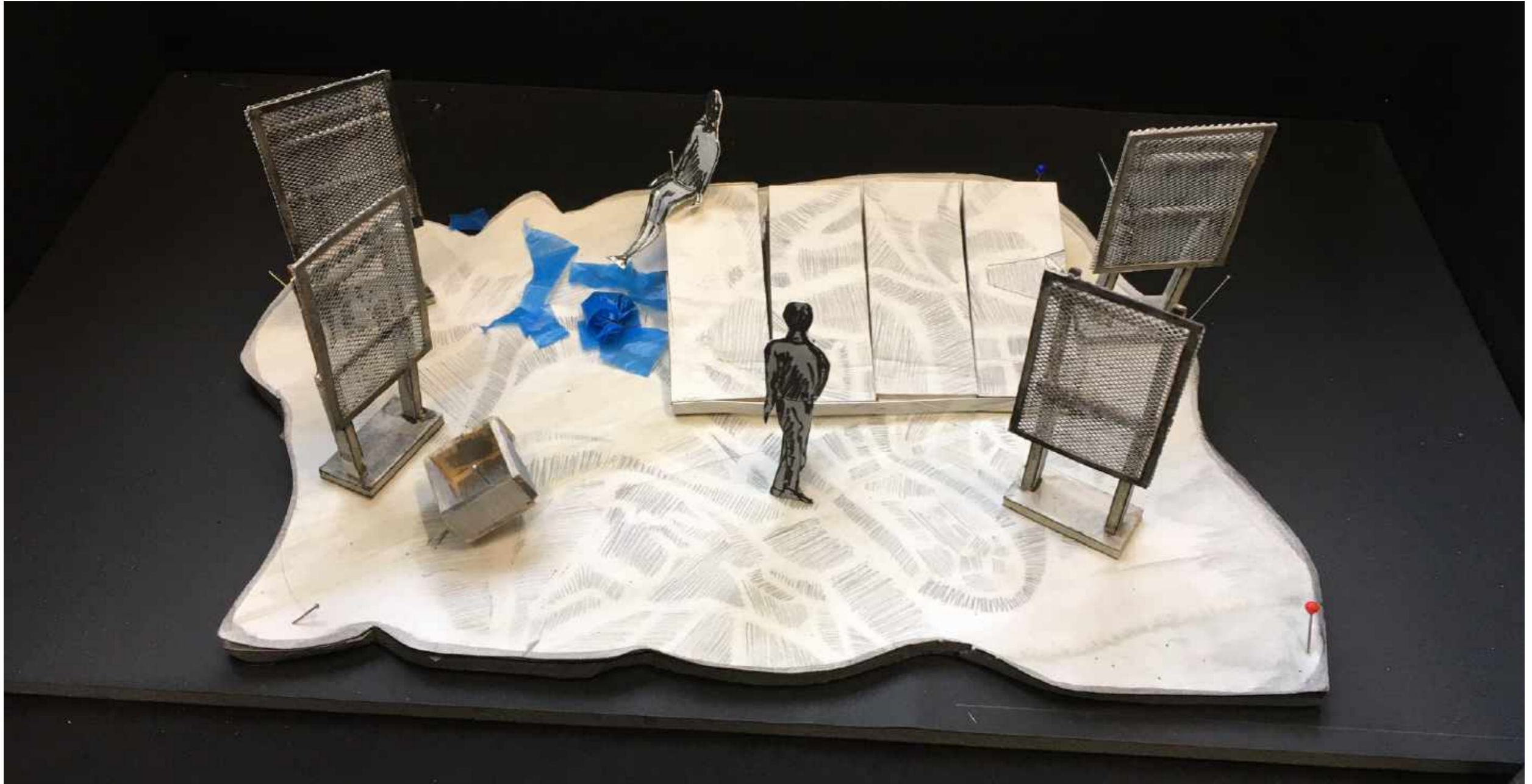
Deux spectacles : une scénographie modulable



Maquette de la scénographie Fanny Courvoisier
pour ***Gouverneurs de la rosée***



Maquette de la scénographie Fanny Courvoisier
pour ***Une Rose et un balai***



Recherches de la costumière Cécile Revaz (assistée de Fabienne Vuarnoz).
pour **Gouverneurs de la rosée**



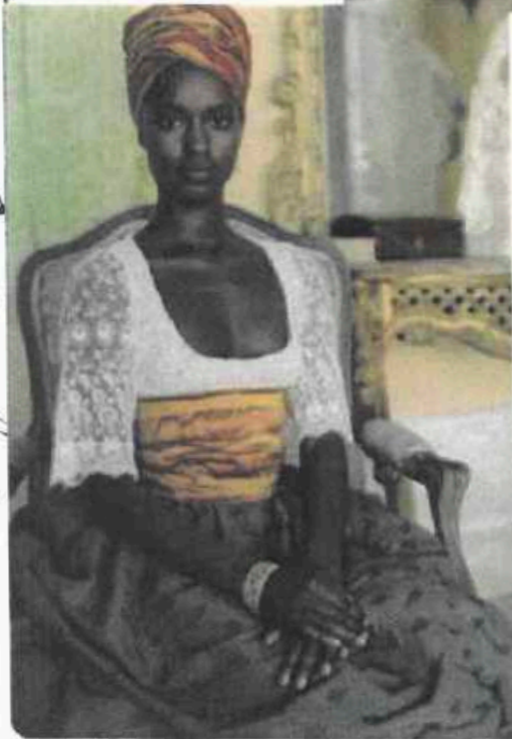


couleurs

volume
et forme

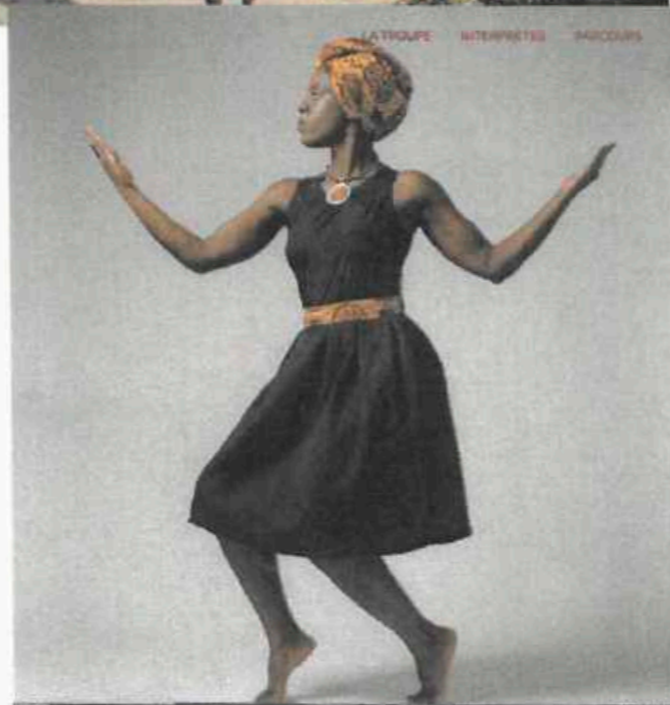
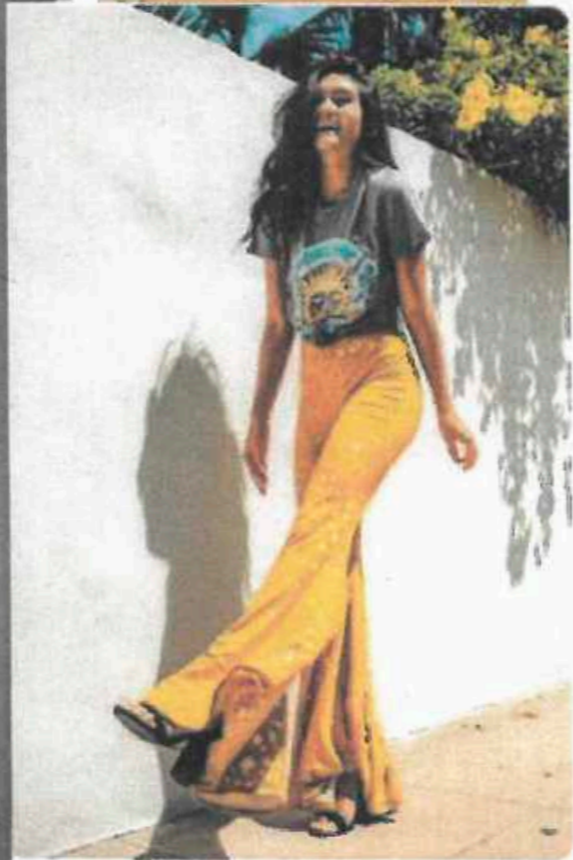
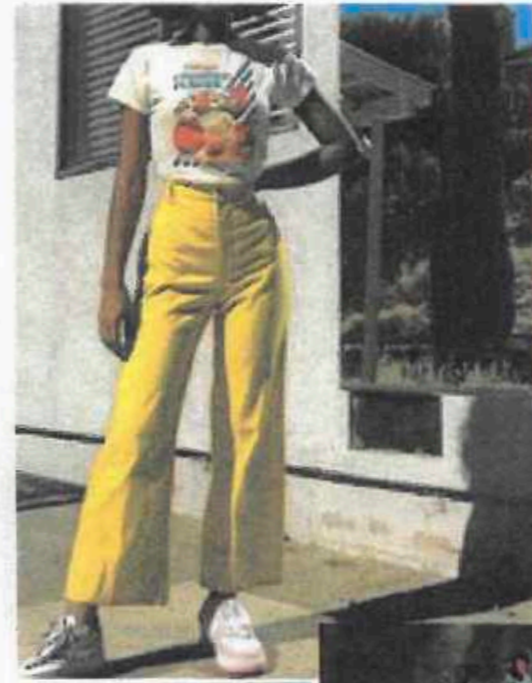
Etsy

les proportions
hissu
Phalange
et mshy
rend vivant



↑
matière
et coupe

comme un
drapeau
au lieu de
la taille
mais est
... non-blanc



Recherches de la costumière Cécile Revaz (assistée de Fabienne Vuarnoz).
pour **Gouverneurs de la rosée - divers personnages interprétés par Aïda**



modèle
Cécile Revaz



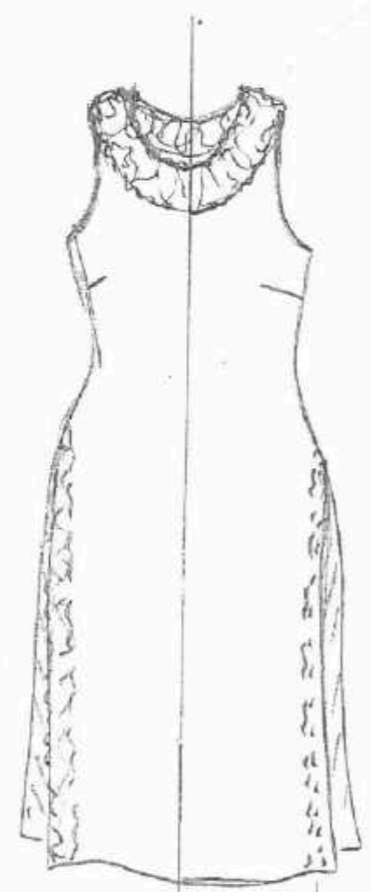
"Gouverneurs de la Rosée"
2019
Cécile

tonique Aïda

- tissu stretch

dentelle, macramé
(ni tissu ? au cas-lev. diff.)

pinces poitrine
ou pas si
assez stretch



près du corps

↔ pente niveau
hanches A

1m50

↔ hauteur
mi-mollet

galons / dentelle
(bon sur bon)



Leggings Aïda

- tissu jersey

↔ élastique large à la taille



1m50

↔ hauteur mi-mollet
ou chevilles

à chercher

- tissus
jaune

- dentelle

- galons

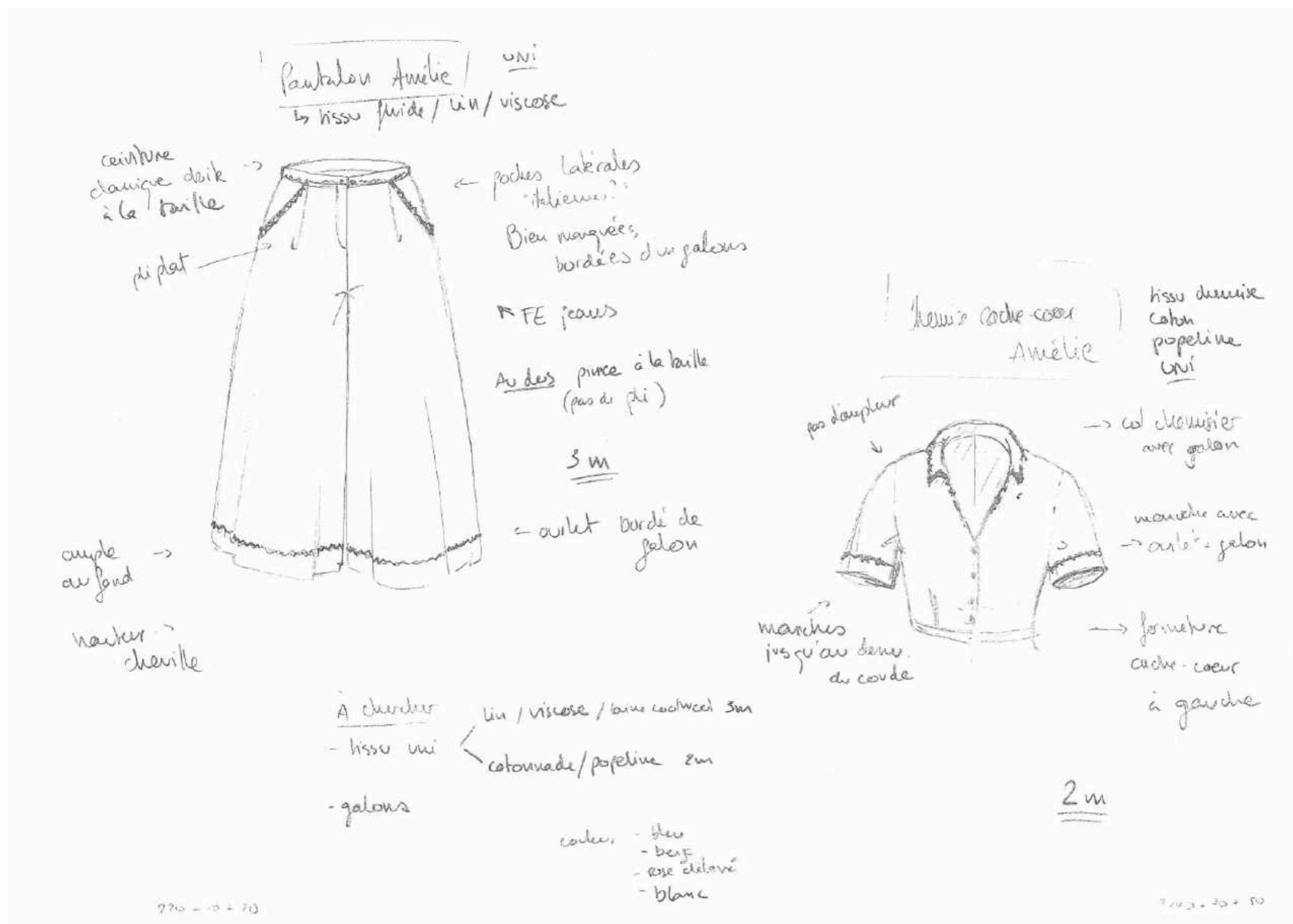
- élastique large

soie brute?
viscose

↙ coton / lin avec élastane 1m50

↘ jersey élastique 1m50

Recherches de la costumière Cécile Revaz (assistée de Fabienne Vuarnoz).
 pour **Gouverneurs de la rosée - divers personnages interprétés par Amélie**





7 Capri de
classiques

"Gouverneur de la rose"
2019
Cécile

Recherches de la costumière Cécile Revaz (assistée de Fabienne Vuarnoz).
pour **Gouverneurs de la rosée - toiles du décor**



produced hues (design seeds)



Get inspired to create an unique bedroom for kids...



50+ Orange and Blue Decor Inspiration



(1) Gallery.ru / Фото #183 - сочетание цвета...



afrique



Un lilas doux et une violette délicate créent un...



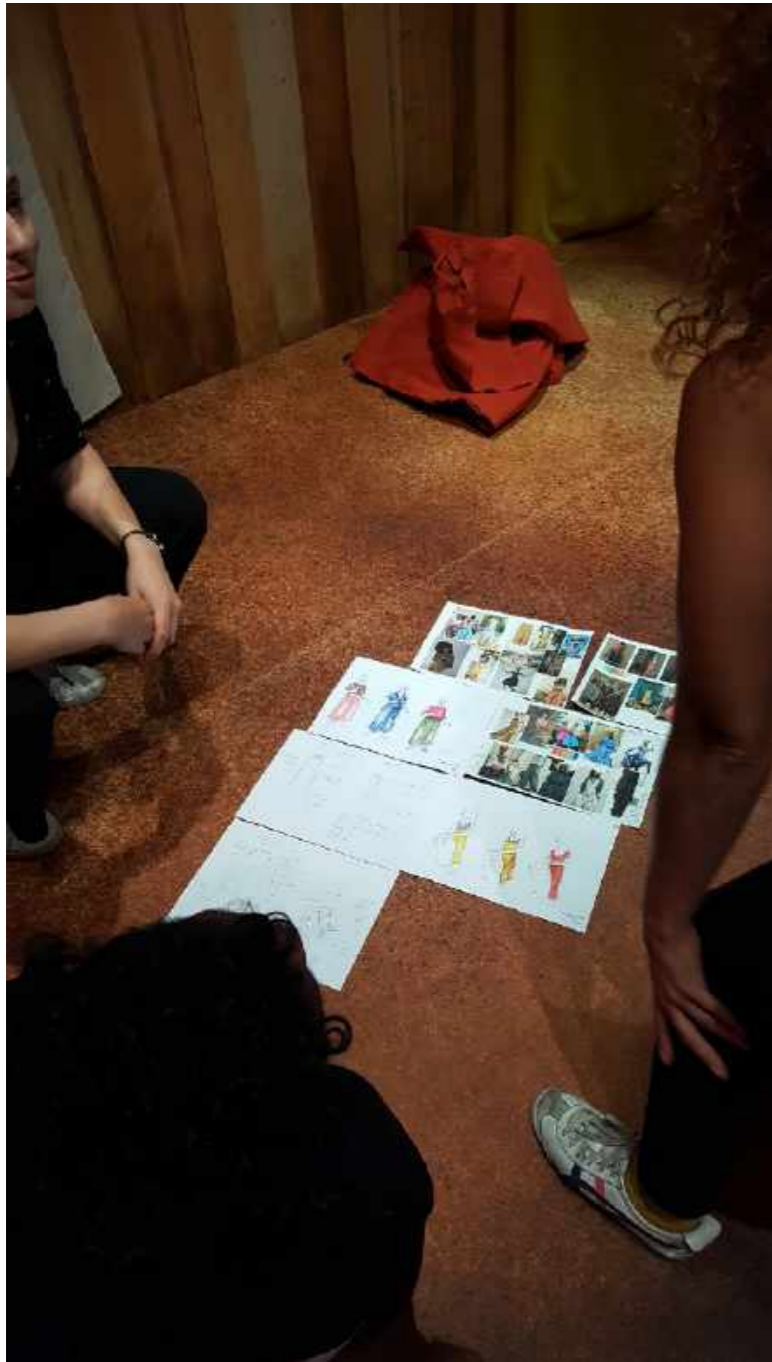
Цвет для детской комнаты - как выбрать правильно



scenic hues by imelda



Coordination des couleurs des costumes et du décor





Rencontre avec le maquilleur/coiffeur Mael Jorand et essais.



Propositions de tableaux en lumière d'Eloi Gianini pour ***Gouverneurs de la rosée***



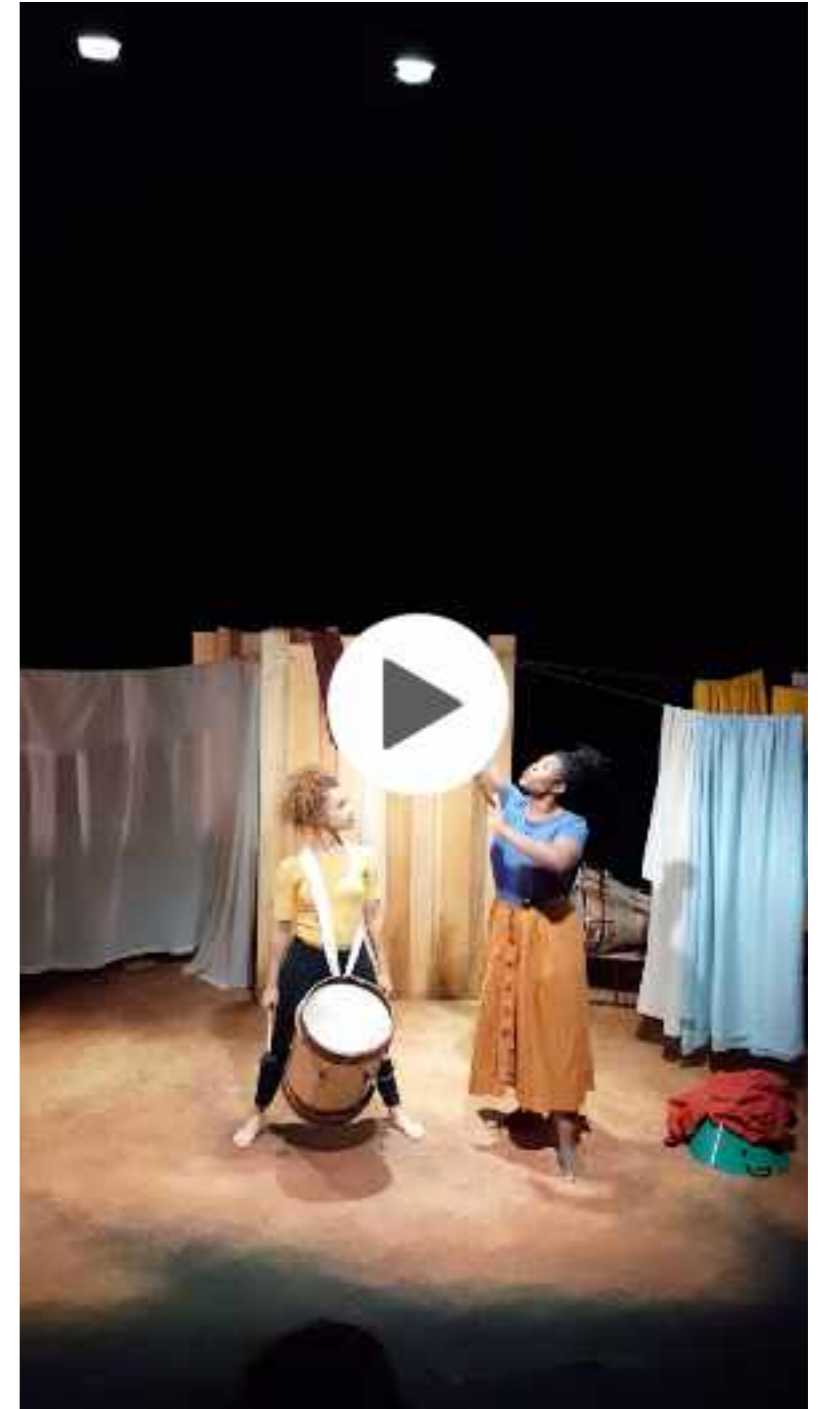


« Le Simidor A té » : Mise en place d'une transition musicale et chorégraphique avec tambour.

Répétition en septembre

Même scène

Répétition en octobre



<https://vimeo.com/manage/videos/817660462>

<https://vimeo.com/manage/videos/817659111>

Photographies, vidéos, prises de son : Alice Bouille, assistante à la mise en scène & Anne Jenny, collaboratrice artistique

Saison 2019-2020
Centre dramatique fribourgeois - Théâtre des Osses
Givisiez/Fribourg - Suisse
www.theatreosses.ch