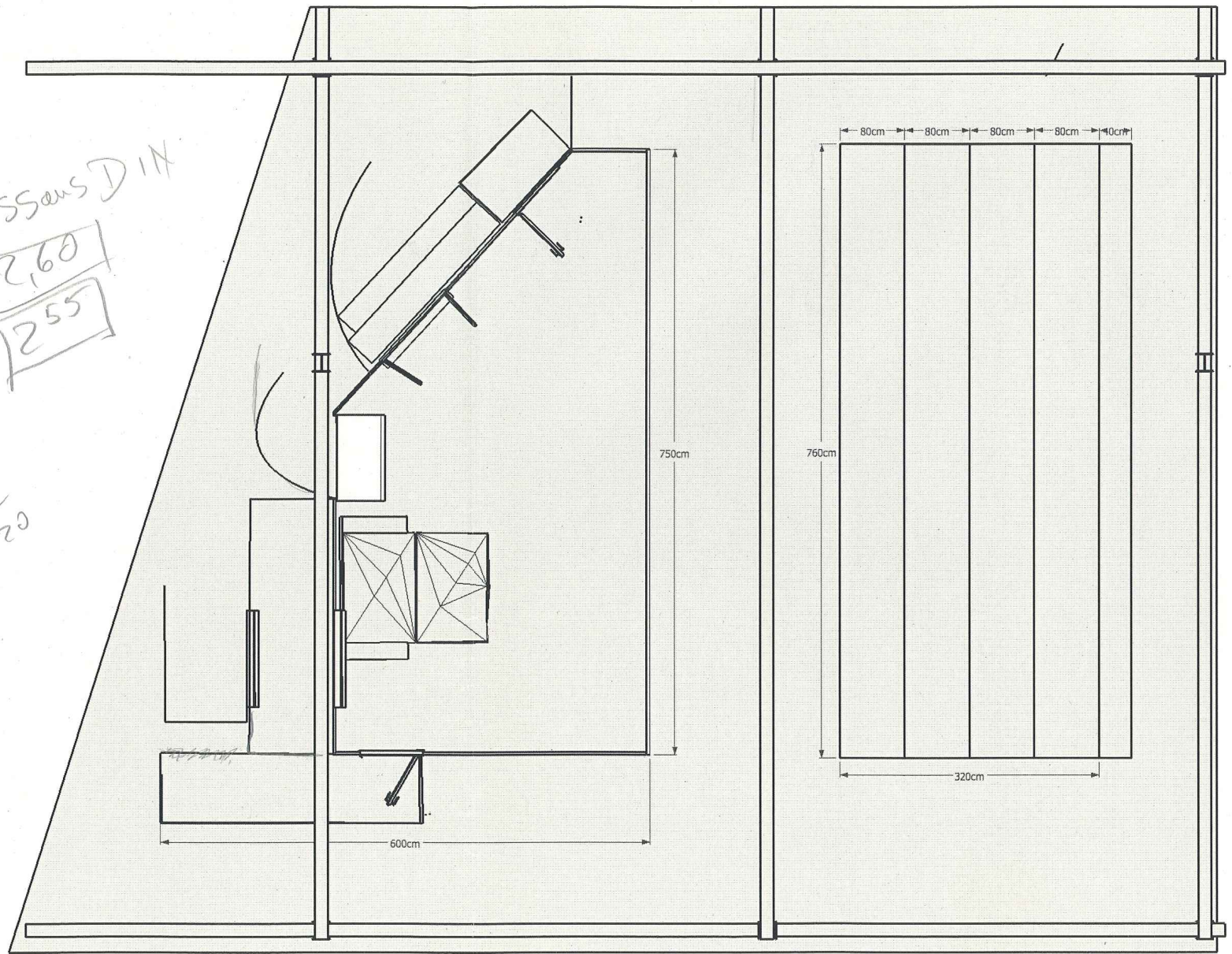
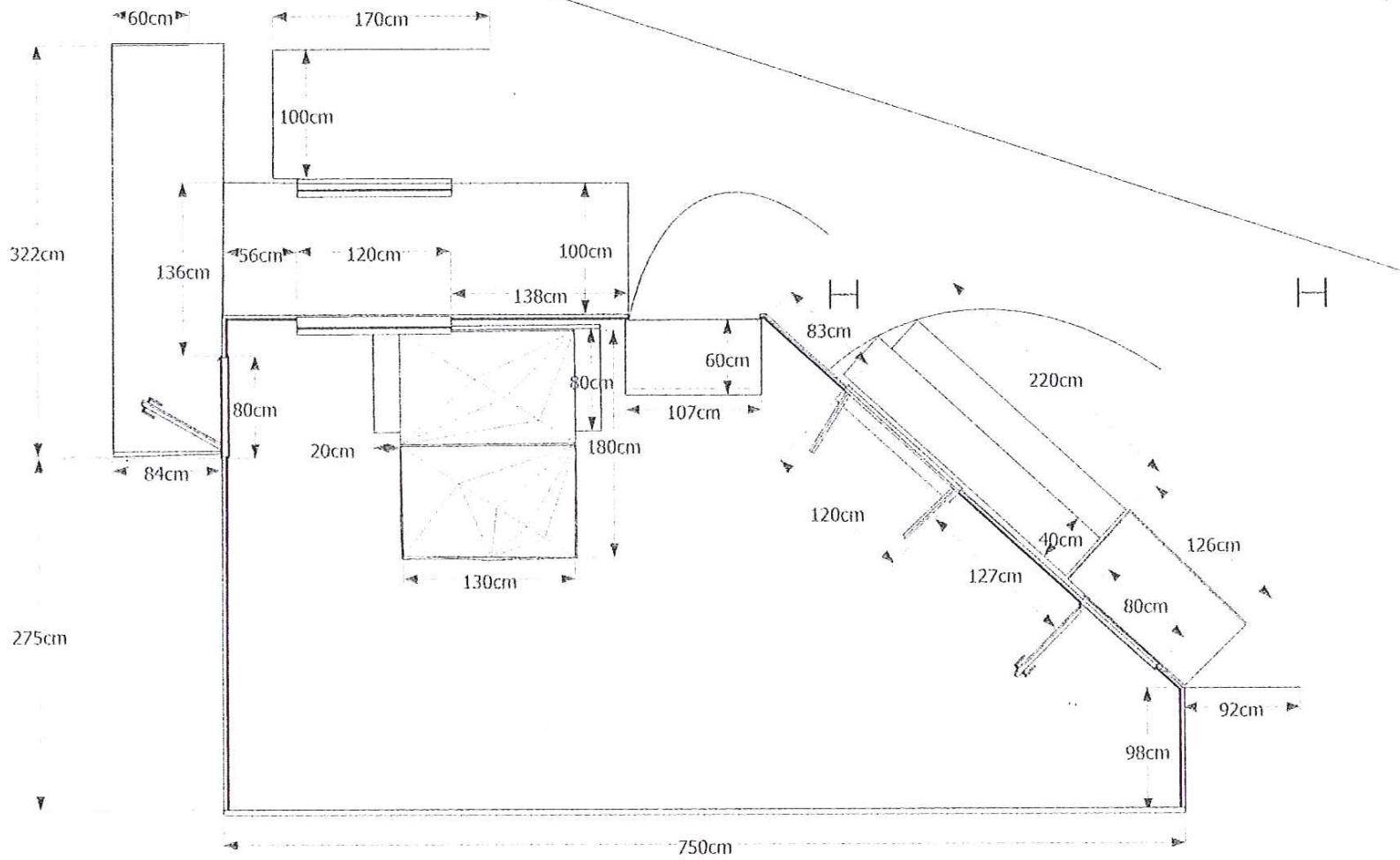


H = dessus DIN  
2,60  
2,55

H par  
320

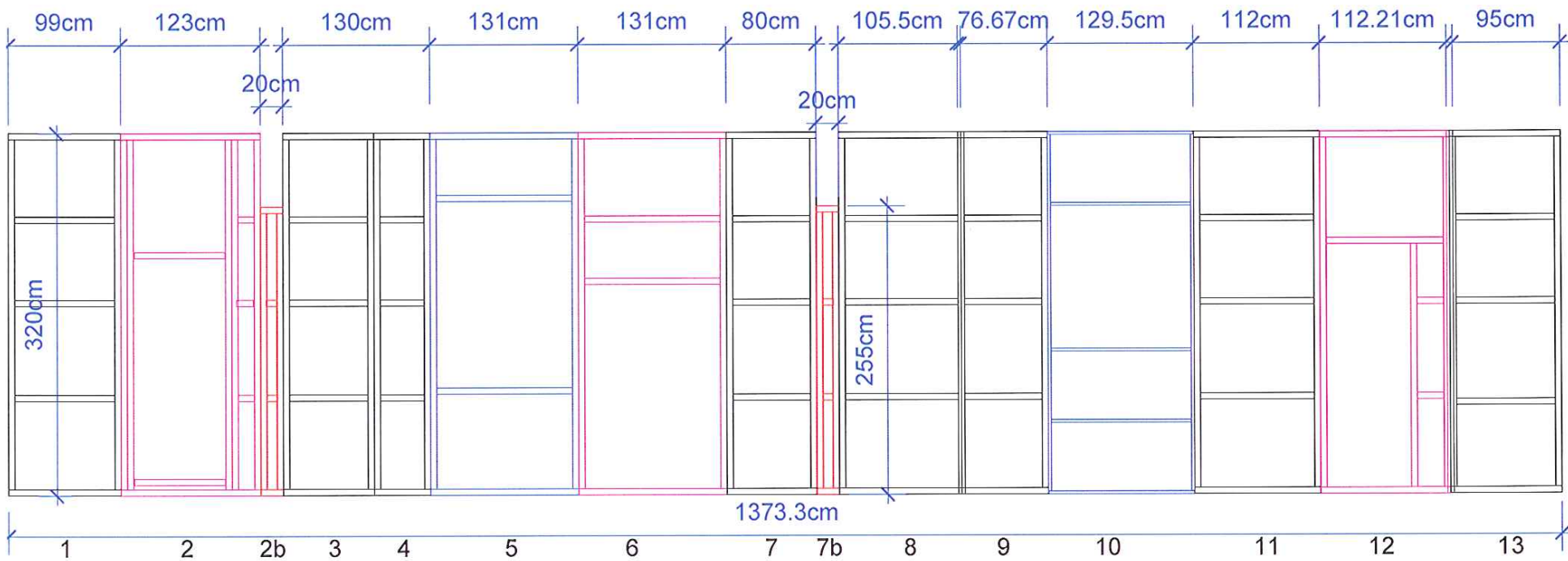


deux/m



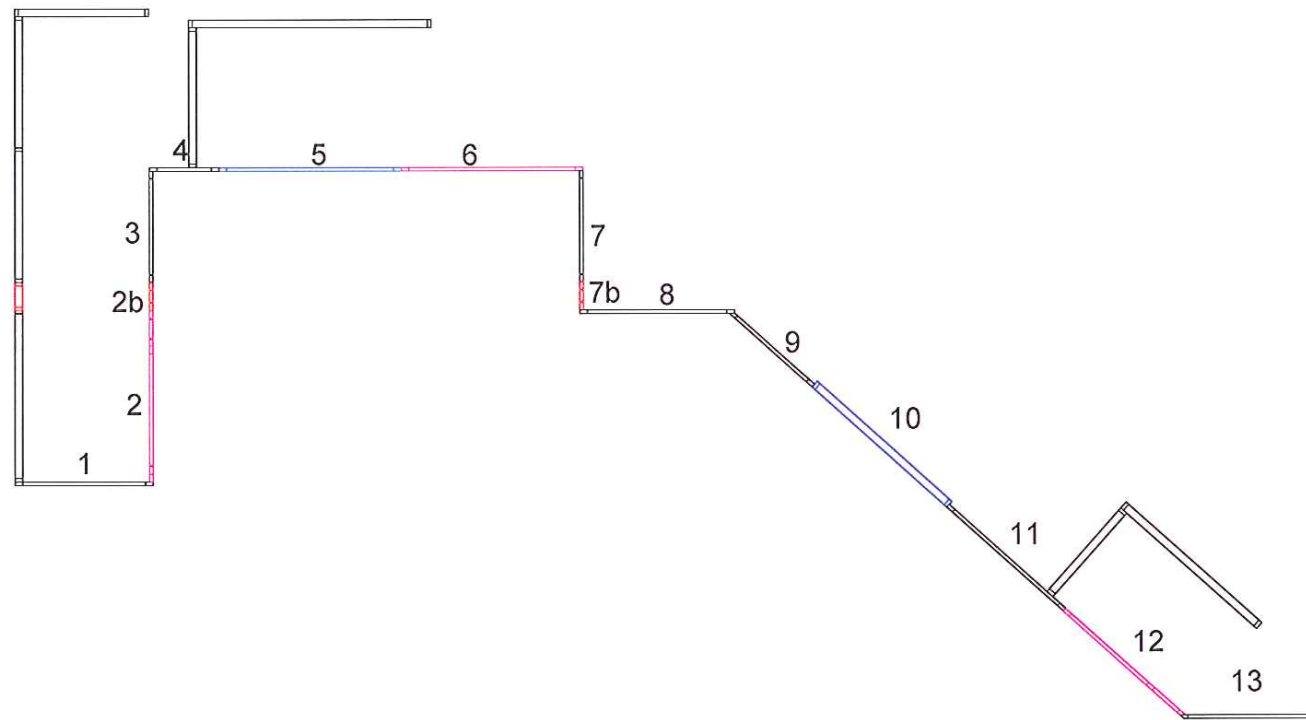
éch.: 1/50

I



marie impie  
développement  
échelle 1/50

velours 14m x 3.2m= 44.8 m2 sans les retours mais moins les surfaces de portes, fenêtres et armoire



marie impie  
base  
echelle 1/50

## Planning Marie

Décor, patine, accessoires, costumes

|                     |                         |   |
|---------------------|-------------------------|---|
| Avril :             | Dès 11                  | début construction décor<br>recherche accessoires et mobiliers :<br>achat sable pour test<br>1 machine à laver –linge (sans moteur)<br>1 table solide 1,4m (max 1,6m /0,8m) et 4 chaises<br>selon style chaise chez (Fabienne)<br>1 berceau ou couffin (doit pouvoir sortir par les portes) |
|                     | Dès 20<br>Le 30         | plateau libre dans le théâtre pour installation du décor<br>maquette costumes   |
| Mai :               | Dès 1                   | organisation les velours pour les châssis en métal selon les dimensions<br>recherche tissus et coupes costumes  |
|                     | Le 29                   | fin construction, décor installé dans le théâtre<br>tous les accessoires trouvés / Cf liste ci-dessus   |
| Du 30 mai au 3 juin |                         | 1 <sup>ère</sup> semaine de répétition dans le théâtre  |
| Juin                | Le 4 juin<br>Du 6 au 11 | démontage du décor dans le théâtre et montage dans le Studio<br>finition avec Jean-Claude :<br>1 <sup>er</sup> essais costumes<br>commande du sable<br>patines et accessoires<br>finition du décor : armoire, .....   |
|                     | Le 30 juin              | fin décor, accessoires, patines, costumes   |
| Juillet             | Le 4-5                  | générales Marie   |