

Musset : On ne badine pas avec l'amour

Fiche technique

- Loges : Equipées pour 7 comédiens
7 litres d'eau minérale et 7 serviettes de douche par représentation
- Plateau : Profondeur minimum : 7m
Ouverture cadre de scène : 10m
Ouverture mur à mur : 11m
Hauteur minimum du gril technique : 5m
Rideau de scène manuel : obligatoire
Plusieurs fixations au sol par des vis : obligatoire
Deux perches devront être brider solidement pour fixation du décor
Coulisse : lampes bleues, 1 table avec 1 miroir et bleu, 4 chaises, 2 penderies à habits
Arrivée d'eau pour remplir une fontaine et prévoir l'évacuation de l'eau
Pipe et allumettes : obligatoire
- Studio noir : 8 pendrillons noirs, 5 frises noires non plissés (gris exclu)
- Son : 1 diffusion en fond de scène, stéréo, sûr une perche
1 diffusion en salle, stéréo
1 lecteur CD auto-cue ou Minidisc
2 postes intercom : obligatoire
Régie : ouverte et à côté de la régie lumière **obligatoire**
- Eclairage : 1 Régie à mémoire 48 circuits, séquentiel...
48 Circuits de 2kw
26 PC 1000w (certains peuvent être des Fresnels)
8 Découpes 22°- 40° 1000w et accessoires (Juliat 614), 4 porte-gobos
14 PAR 64 1000w 220V **Medium CP62**
2 Minim 500w (amené par la troupe)
1 Rouleau gaffer alu noir et black-wrap, à fournir
Gélatines LEE : 152, 157, 161, 164, 202, à fournir
Diffuseurs Rosco 119, à fournir
- Tous les projecteurs doivent être en parfait état de marche et équipés : crochets, ampoules, porte-filtres, couteaux

Planning et Personnel :

- Une habilleuse à notre arrivée et pour les représentations
Un machiniste, un sonorisateur, un éclairagiste pour chaque représentation
- Déchargement et montage le _____ à _____
personnel : 4 personnes : environ 3 services
- Raccord le _____ à _____
personnel : 1 plateau, 1 son, 1 éclairage : environ 2h
- Démontage et chargement le _____ à _____
personnel : même personnel que pour le montage soit
4 personnes : environ 2h

Musset

A compléter

Matériel de tournée et préparation

- Programme du spectacle
Lecteur CD et 2 CD
Dossier montage

Gélatine : 152, 157, 161, 164, 202, Rosco 119
Black Wrap
Rouleau gaffer alu
Gobo
pendrillon noir si nécessaire

Caisse à costumes et accessoires

2 Minim 500w

Visseuses, visseries

Musset : On ne badine pas avec l'amour

DUREE DU SPECTACLE :

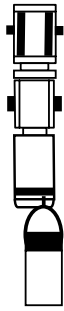
1^{ière} partie : 1h25 / entracte: 15 min / 2^{ième}
partie : 25 min

PLATEAU :

Ouverture 11m / profondeur 7m / hauteur 5m
Studio noir : 8 pendrillons noirs, 4 frises noires
Rideau de scène obligatoire
Fixation du décor par des vis au sol

ECLAIRAGE :

Régie à mémoire 48 circuits, séquentiel,
temporisation
Bloc de puissance : 48 x 2 kw



26 Plans convexes 1000W

8 Découpes 22°/40° 1000W (614 Juliat)

14 PAR 64 1000W 220V, CP62

SONORISATION :

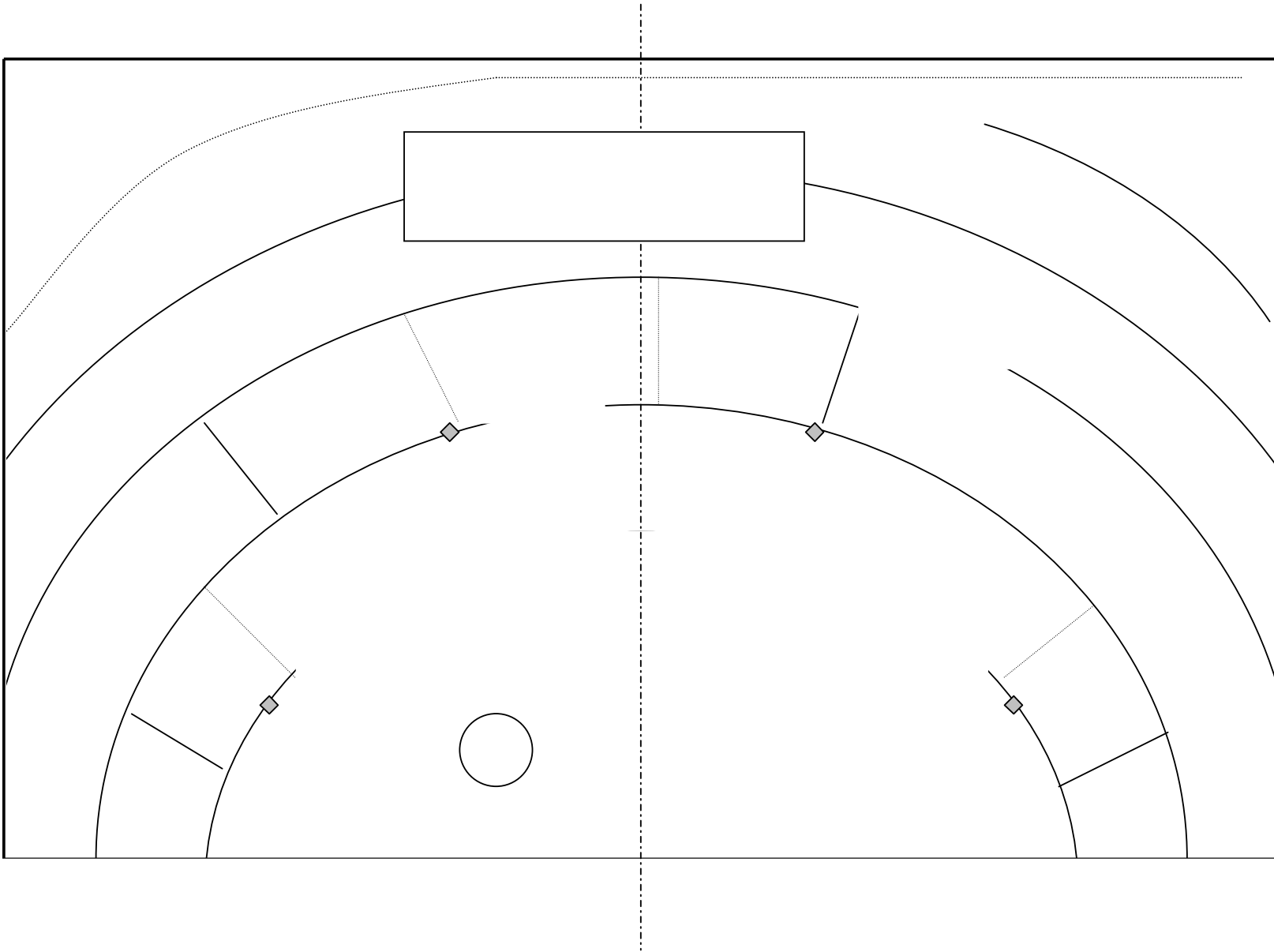
scène Une diffusion en salle, une diffusion en fond de
Régie ouverte ou en salle, à coté de la régie lumière

CONTACT : THEATRE DES OSSES
RUE JEAN PROUVE 2
1762 GIVISIEZ

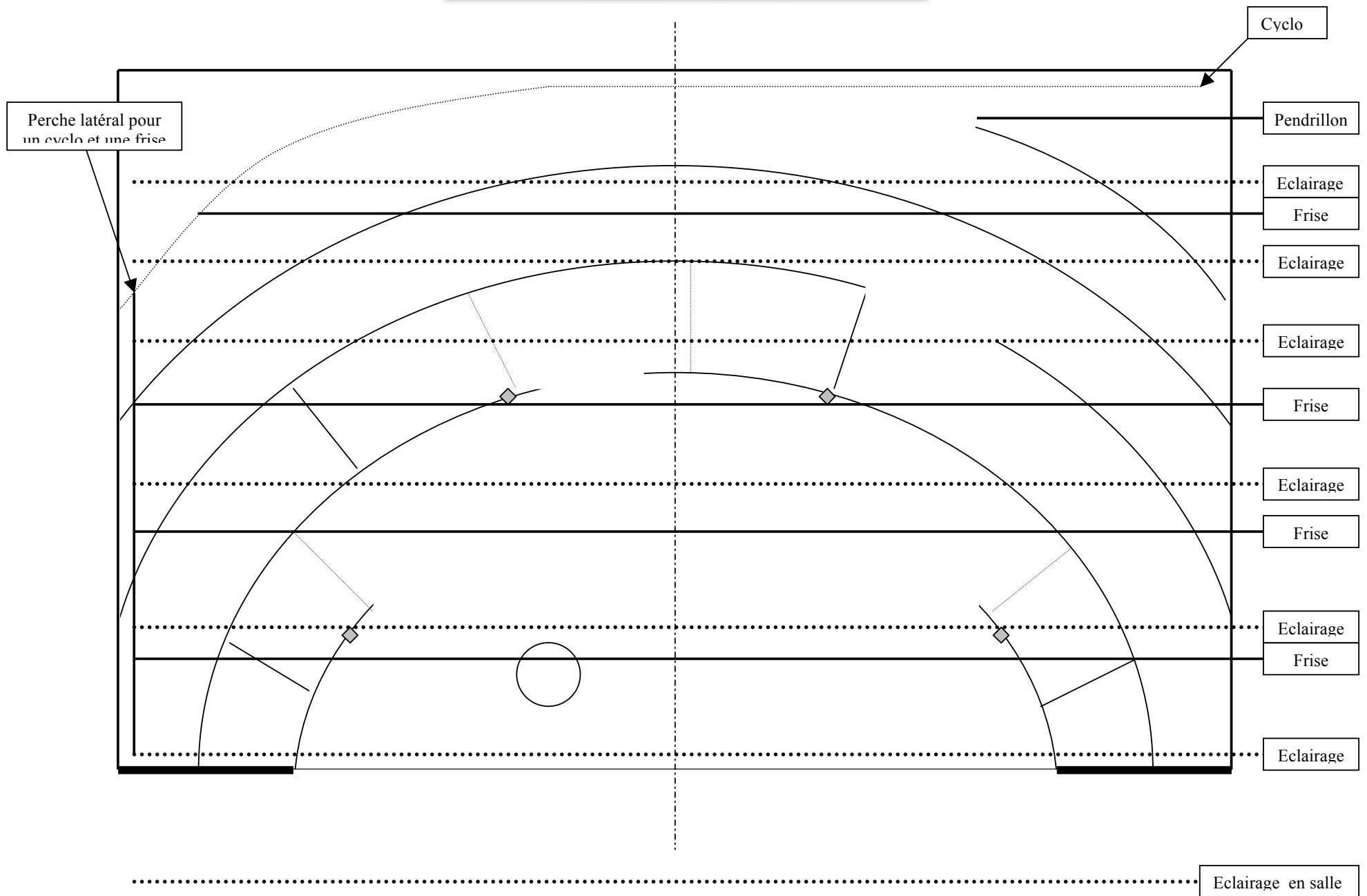
DESPOND J.-CHRISTOPHE

TEL : 0041/26/ 466.17.14
FAX : 0041/26/ 466.62.32
GSM : 0041/79/ 701.31.46

Musset : plan de base

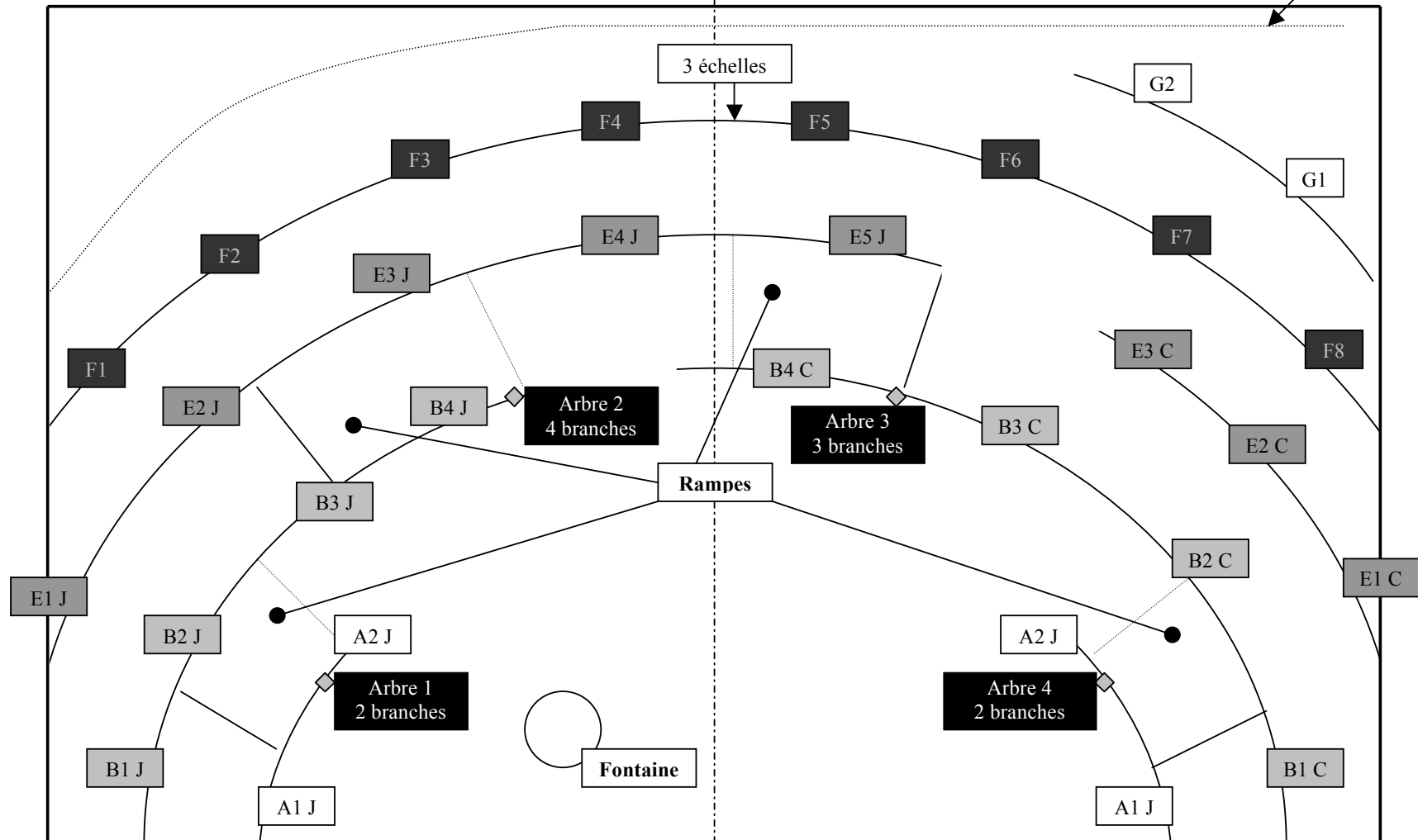


Musset : perches



Musset : montage décor

Perche pour cyclo avec une perche cintrée et un perche à l'allemande



Tous les projecteurs équipés de :
 porte-filtres, crochets, couteaux,...

4 porte-gobos et 1 iris pour découpe

Filtre Lee: 152, 157, 161, 164, 202
 Diffuseur Rosco : 119

Circuits 2 kw : 43
 Circuit libre : 29

Musset : éclairage



26 PC 1000w



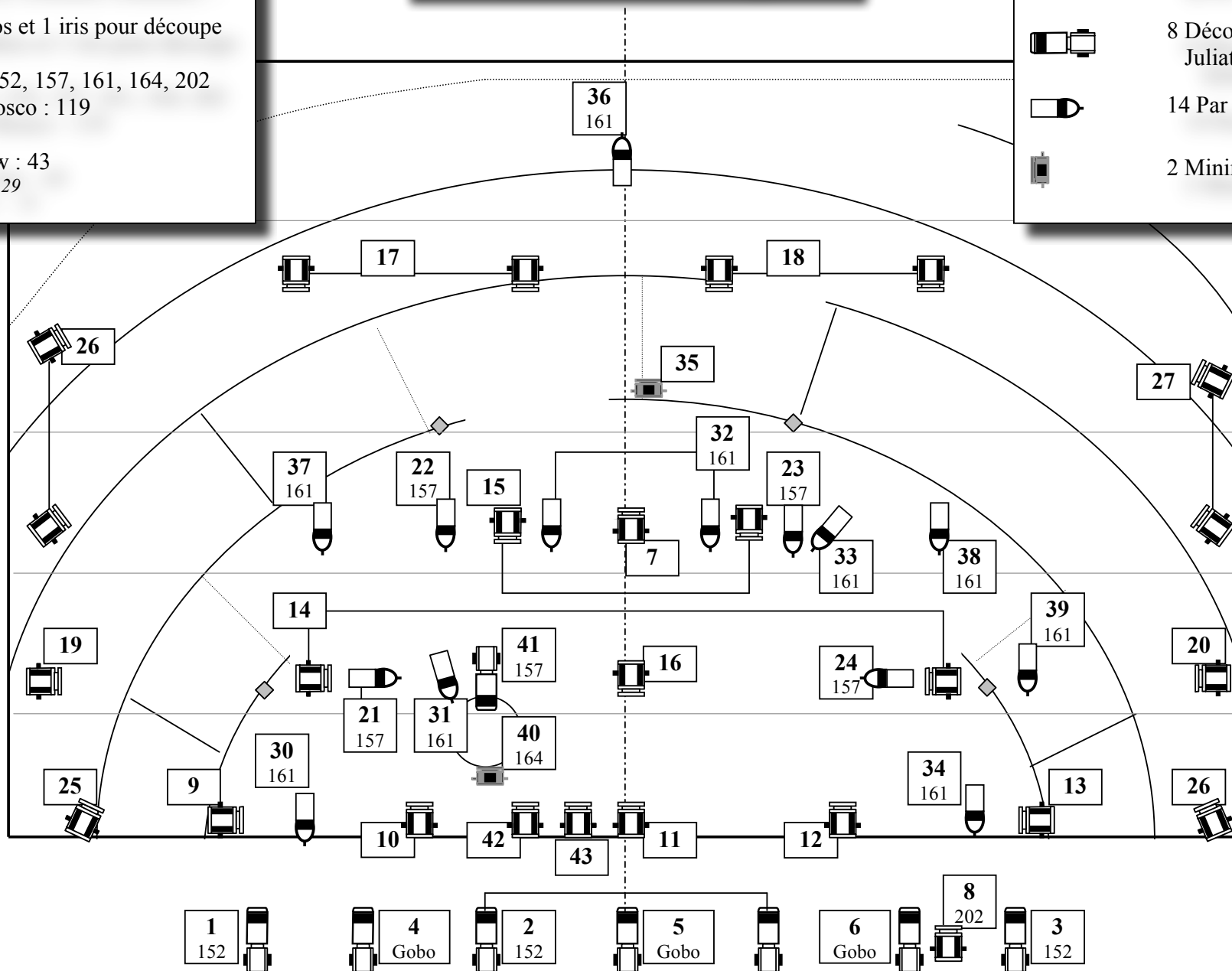
8 Découpes 1000w
 Juliat 614 S



14 Par CP 62 1000w



2 Minim 500w



Musset : fiche son

Plage	Durée	Titre	CD	Scène	Salle
1	48''	Ouverture	-15 puis monté -10 sûr les premiers accords	-5	-20
2	16''	Entrée du baron	-5	-5	-20
3	38''	Chœur noyer	-5	-5	-20
4	38''	Fin A1, ricochets	-5	-5	-20
5	1'09''	Fontaine	-15	-5	-20
6	1'34''	Début entracte	-20 puis monté -15 rideau fermé	-5	-20
7	37''	Fin entracte	-5	-5	-20
8	1'24''	Poursuite	-30	-5	-20
9	27''	Final	-10	-5	-20

Musset : liste du décor

- 1 toile de fond de 4m / 16m, un cadre métal cintré pour arrondi
- 1 plancher demi cercle complet avec praticable et frise pour l'avant
- 1 petit plancher en trapèze
- 1 bac pour fontaine et tissus rouge
- 1 couvercle rond pour fontaine
- 2 plans inclinés avec plate-forme *derrière A jardin et cour*
- 2 plans inclinés *derrière B4 jardin et cour*
- 1 colline A en 4 parties
- 1 colline B en 8 parties
- 1 colline E en 8 parties
- 1 colline F en 8 parties
- 1 colline G en 2 parties
- 3 échelles verticales *sûr F4,5*
- 1 rampe avec 1 escalier, 1 plan incliné, 1 praticable arrondi *derrière E 3, 4,5 jardin*
- 1 petit praticable bas arrondi *derrière B3,4 cour*
- 1 praticable, 2 lattes de support, 1 échelle *sûr colline B2 cour*
- 2 lattes avec des crochets de suspension
- 2 lattes d'assemblages du décor

- 4 tubes acier de 4,5m avec 4 systèmes rotation en métal
- 11 branches avec 11 tissus verts et 8 tissus rouges
- 2 cadres de scène avec 2 branches noires

- 2 échelles pour mise en place des arbres

Musset : liste des accessoires

4 tabourets rouge
2 chaises rouge
1 table ronde
1 tasse et sous-tasse rouge et une cuillère et 1 tasse et sous-tasse de réserve
1 feuille blanche par représentation et crayon de bambou. Prévoir de la réserve de feuille
1 lettre parchemin par représentation avec cire de réserve. Prévoir de la réserve de parchemin
2 bols en bois
2 bouteilles en terre
1 caisse en bois pour surélevé rampe
1 tableau
1 fleur verte
2 ânes

Listes des accessoires comédiens :

1 bague
4 crucifix en pendentif et 1 de réserve
1 carnet de note rouge
1 petit crayon et billet
1 pipe, boîte d'allumette, tabac

1 jus de raisin par représentation
1 chocolat froid (leco) par représentation
2 petits pains, brioche par représentation

6 masques pour les chœurs

8 costumes complets, souliers, 13 chapeaux, cf liste