

Cavalier Bizarre : fiche technique

Loges : Equipées pour 8 comédiens

8 litres d'eau minérale par représentation et 8 linges de toilettes

Plateau :

Profondeur minimum : 9m

Largeur minimum : 14m

Ouverture cadre de scène : 10m

Hauteur minimum du gril technique : 6m

Sol noir, sans échardes

Fixations du décor au sol et contre les murs

10 pins de 10kg

Une perche devra être bridée pour une grosse guinde (1 personne se pend)

Studio noir :

Trois pendrillons derrière le décor pour cacher les découvertes de la fenêtre
Studio complet ?

Son :

1 diffusion en fond de scène, stéréo, pendu sûr perche, en douche

1 lecteur MINIDISC AUTO-CUE

1 lecteur CD AUTO-CUE (nous l'amenons)

2 postes intercom

Régie OUVERTE, **doit être à côté de la régie lumière**

Eclairage :

1 Régie à mémoire, séquentiel..., **doit être à côté de la régie lumière**

48 Circuits de 2kw

6 Circuits de 3 kw

29 PC 1000w

5 PC 650w

6 Découpes Juliat 614, 24-40°, 1000w et accessoires

15 PAR 64 1000w 220V **Medium CP62**

4 Iodines, cycliodes 1000w (salle)

12 Volets pour PC 1000w, Black-Wrap, gaffer alu...

2 Pieds de 3 m de haut

Gélatines LEE : 36, 107, 142, 152, 158, 161, 164, 165, 195, 197, 201, 219, 352,
711, 776, 777, diffuseurs

Tous les projecteurs doivent être équipés crochets, ampoules, porte-filtres,

couteaux

Matériel amené par la troupe :

10 PAR 20 / 2 PAR 36 110V / 28 iodines 150 W / 1 Mandarine 250 W

14 BT 12V / 3 anges bougeoires / 2 Minim 500w

Planning :

Déchargement et montage le à

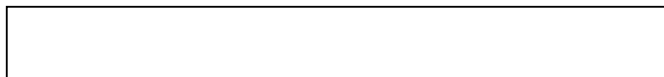
personnel : déchargement, montage décor, studio noir...
4 personnes, 2 services environ

Raccord le à

personnel : 1 plateau, 1 son, 1 éclairage

Démontage et chargement le à

personnel : même personnel que pour le montage soit
1 personnes, 1h environ



Matériel de tournée et préparation

Programme du spectacle

Lecteur CD et 2 CD et 2 minidisc

Dossier montage

Gél LEE : 36, 107, 142, 152, 158, 161, 164, 165, 195, 197, 201, 219, 352, 711, 776, 777,
diffuseurs

Black Wrap, gaffer alu

10 PAR 20 / 2 PAR 36 110V / 28 iodines 150 W / 1 Mandarine 250 W

14 BT 12V / 3 anges bougeoirs / 2 Minim 500w

multi de 6 pour stalles

AVAB et accessoires

matériel : spansets, guindes, perceuse, scie sauteuse, niveau, chevillère, skotch carrossier,
5 tissus noir, colliers échafaudage, tube 1 1/2

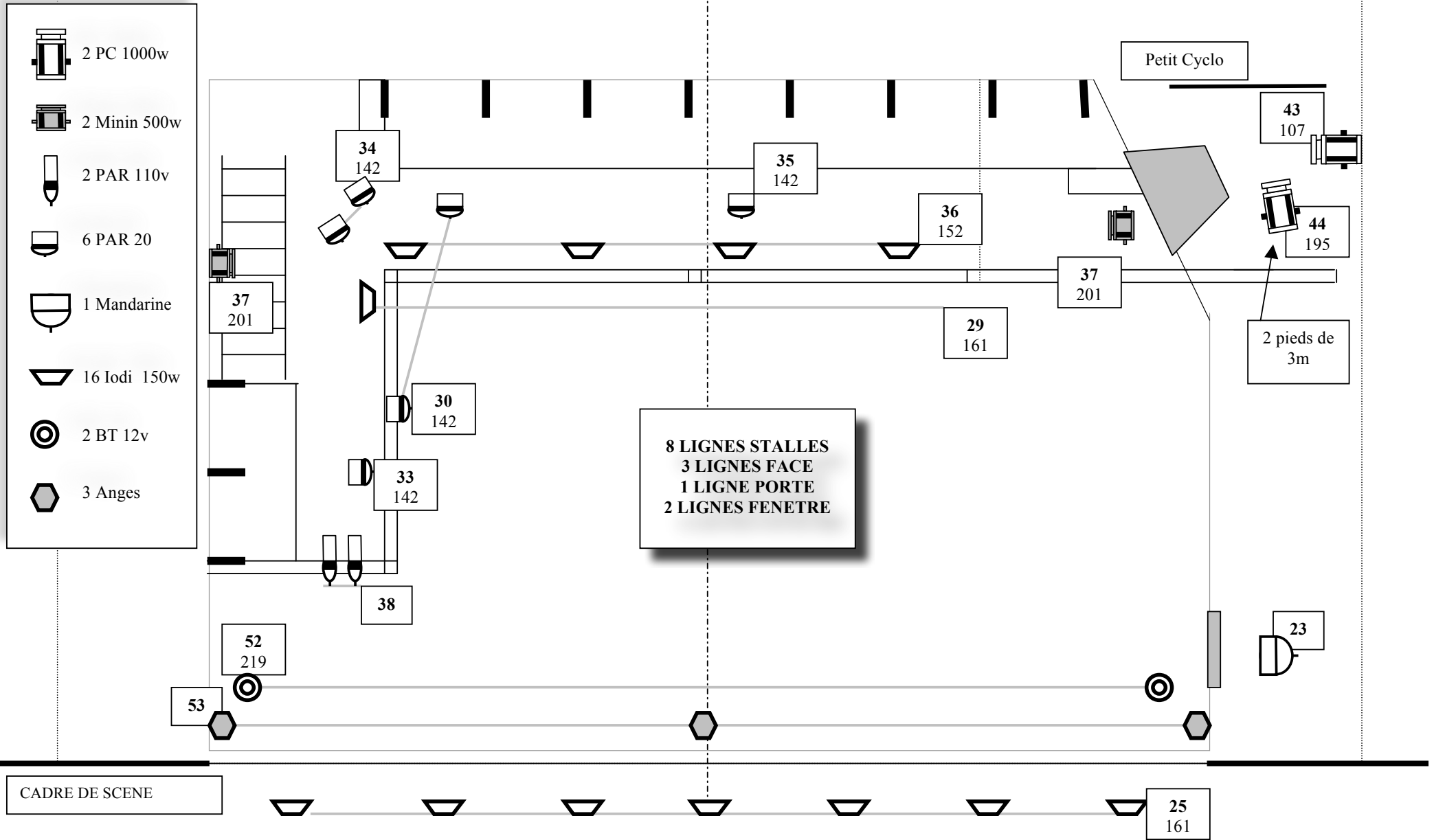
Visseries : tampon M14 et tire fond, 4x20/50/60/70/80/

Boulons à bois M6x50/60/70/80/90 et ailettes, M8x ?? et ailettes







Peinture noire

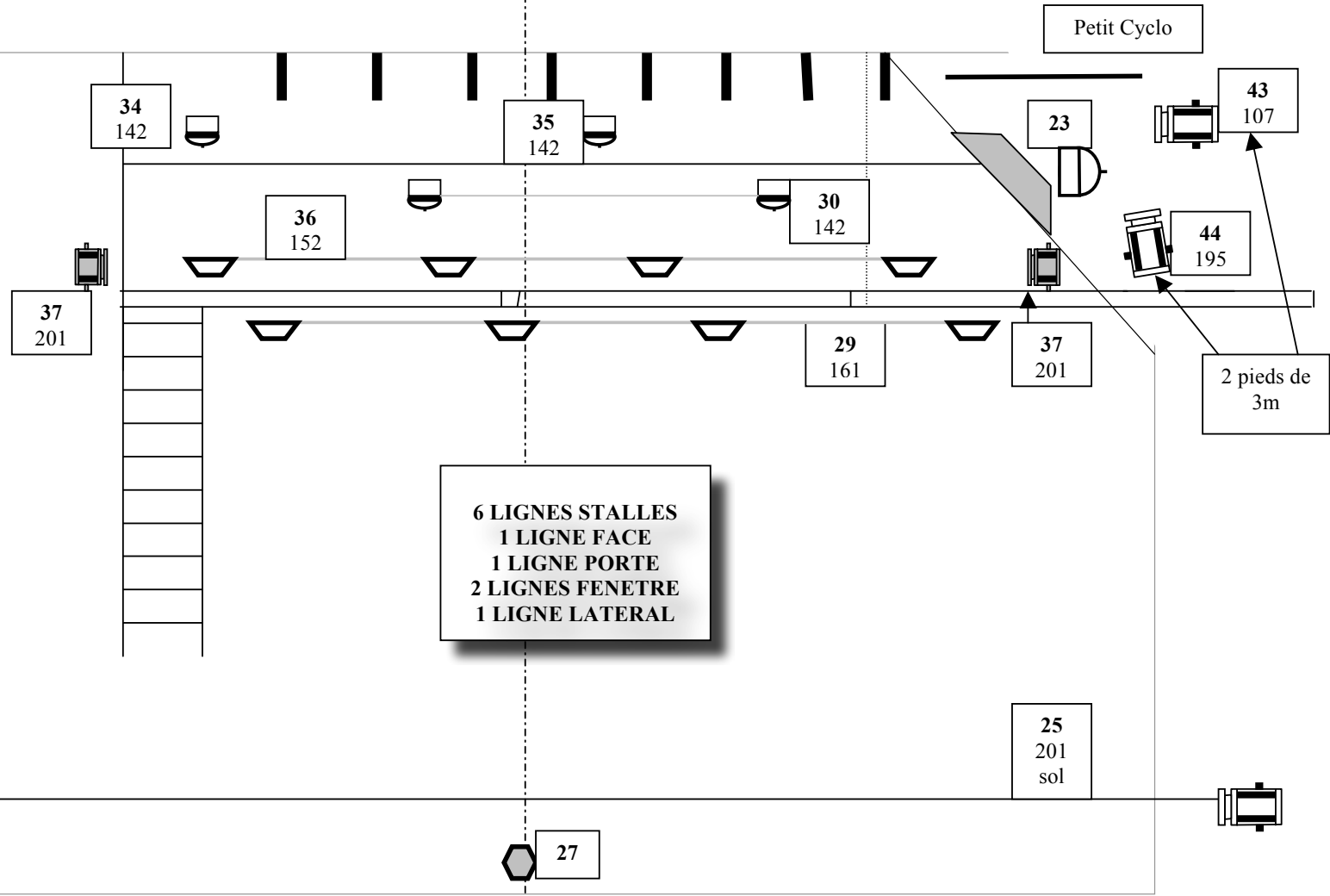
Peinture de retouche

Cavalier Bizarre : ECLAIRAGE SOL, FENETRE, PORTE ,ANGES, STALLES



Cavalier Bizarre : ECLAIRAGE SOL, FENETRE, PORTE ,ANGES, STALLES

-  4 PC 1000w
-  2 Minin 500w
-  4 PAR 20
-  1 Mandarine
-  8 Iodi 150w
-  1 Ange
- 2 Pieds de 3 m



CADRE DE SCENE

Cavalier Bizarre : ECLAIRAGE CENTRE

2 HP à pendre sûr perche

3 PENDRILLONS POUR CACHER MINI CYCLO

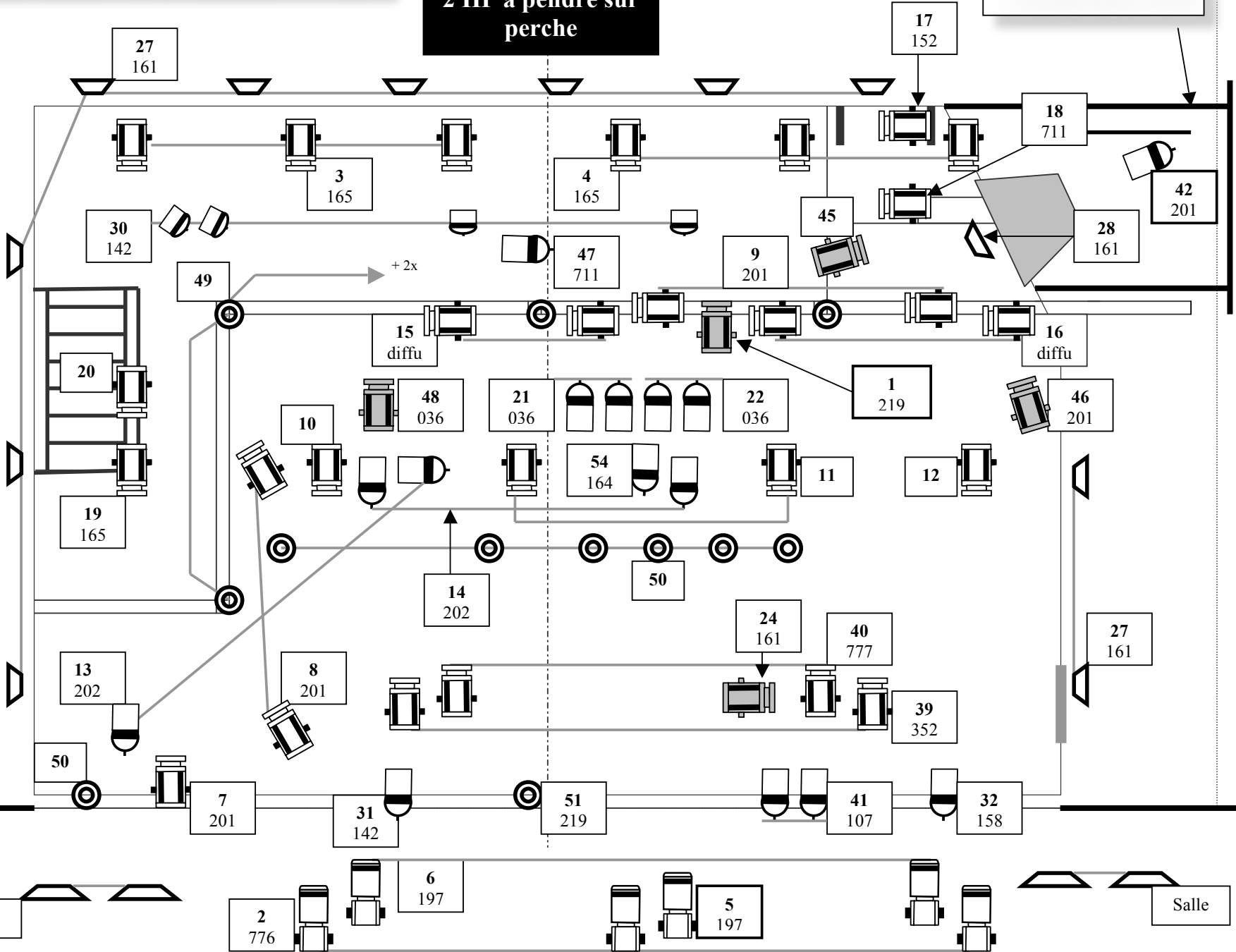
- 6 Découpes 24°40°
- 27 PC 1000w
- 5 PC 650w
- 15 PAR CP62 1000
- 4 PAR 20
- 12 Iodine 150w
- 12 BT 12v
- 4 projecteurs salle

Circuit libre :
26

CADRE DE SCENE

Salle

Salle



Cavalier bizarre : son

	Plage		CD	MD	Salle
1	Nino Rota 30''		1		A
2	Les 3 coups 18''		2		A
3	Gosier 1 7''		2		A
4	Gosier 2 9''		2		A
5	Gosier 3 11''		2		A
6	Gosier 4 11''		2		A
7	Cloche « contre tous » 14''		2		A
8	Glas et heurt 1 12''		2		A
9	Glas 2 13''		1		A
10	Glas 3 14''		1		A
11	Glas 4 17''		1+		A
MD	FAULX MD 2'20''			1+ +	A
MD	SOCIETY Bechett MD 1'40''			2	A
12	Chaos 50''		2		A
MD	OIGNONS Bechett MD 1'50''			2	A
13	Techno 35''		2		A
MD	CALLED LOVE MD 1'40''			2	A
14	Chaos 45''		2		A
15	Faulx 2'20''		2		A
16	Purcell 1'35''		1		A
17	Grelot <i>la mort s'en va</i> 2'00''		1 – 1+		A
18	Musette 47''		1 – 1+		A

BLOCAGE CURSEUR VOLUME MAXIMUN POUR LA MACABRE

Repère : 1 = -30db

1+ = -20db

2 = -8db

CAVALIER BIZARRE : LISTING DECOR

Paroi :

1 paroi hauteur de 5m : 5 panneaux de 1,23m et 2 panneaux de 0,85m
1 fenêtre et 1 carrelet de soutient
1 porte et fixation
1 système de colliers et lattes pour fixation
1 cyclorama et 2 béquilles
8 grandes et 8 petites béquilles

Balcon :

4 piliers avec : 4 cales au sol, 12 contreventements, 4 pièces métal
6 pièces métal pour fixation au mur et 6 tubes métal vertical
14 poutres de coffrage
5 fausses poutres
1 plancher en 7 parties
1 rambarde : 4plateaux, 1 pièce dans la paroi, 7 petits pieds
1 escalier

Stalles :

1 paroi pour les stalles à l'avant en 4 pièces
1 paroi pour les stalles à l'arrière en 3 pièces
2 petites stalles avec plaque de fond en 1 élément
7 stalles avec 4 plaques de fond et accessoires de rangements costumes
3 éléments de podium
Tube 1'1/2 : 4x3m, 10x3m, 4x2m, 12 colliers 90°, 20 colliers mobiles

Divers :

2 lits, un tirage avec guinde et 2 poulies
7 paillasses, 4 couvertures noires, 8 couvertures bleues
1 banc avec 1 latte de protection
2 marches d'escalier
1 guinde blanche avec spanset d'accroche
2 anges pour la paroi et 1 anges sûr pied
7 tissus pour cacher tube

Montage :

Visserie, boulonneries et divers (cf liste à prendre en tournée)

A COMPLETER pour la suite :

Tout le matériel pour qu'il tienne debout tout seul, stalles, balcon