

"LE GRABE"

FICHE TECHNIQUE

Accès

- éléments de 6 m de long (longerons)
- 2 cadres de 2,2 m x 1,8 m à porter (100kg chacun)
- palettes

Plateau

- perches et porteuses libres de tout matériel
- dimensions minimales :
 - profondeur 7,5 m
 - largeur 10 m
 - hauteur sous gril 5 m
 - ouverture 8 m
- rideau de fond noir
- 4 plans de pendrillons (pour les découvertes)
- rideau de scène
- sol noir ou tapis de danse

Décors

- le décor est vissé au sol à la face (4 vis M8)
- une alimentation CEE 32A obligatoire pour la pompe hydraulique du dispositif

Eclairage et son

- régies son et lumière côte à côte

Eclairage

- régie à mémoire avec temporisation 36 circuits
 - 36 circuits de 2 kw
 - 2 pieds de 2 m
 - 15 PC 1000 w
 - 12 découpes 1000 w
- avec volets obligatoires et portes gélatines
type juliat 614 22° - 40° ou
équivalentes avec portes gobos
et portes gélatines
- 6 PAR 1000 w médium CP 62
 - 1 Minim 500 w

- Gélamines : 053 HT
089 HT ou 139
019 HT ou 164
161
201
202
152
158
114

Eclairage apporté par nos soins :

- 3 blondes de 2 kw (circuits 13,14,15)
- 8 PAR 16 (circuits 16, 17, 18, 19)
- 21 lumignons (circuits 33, 34, 35)

Son

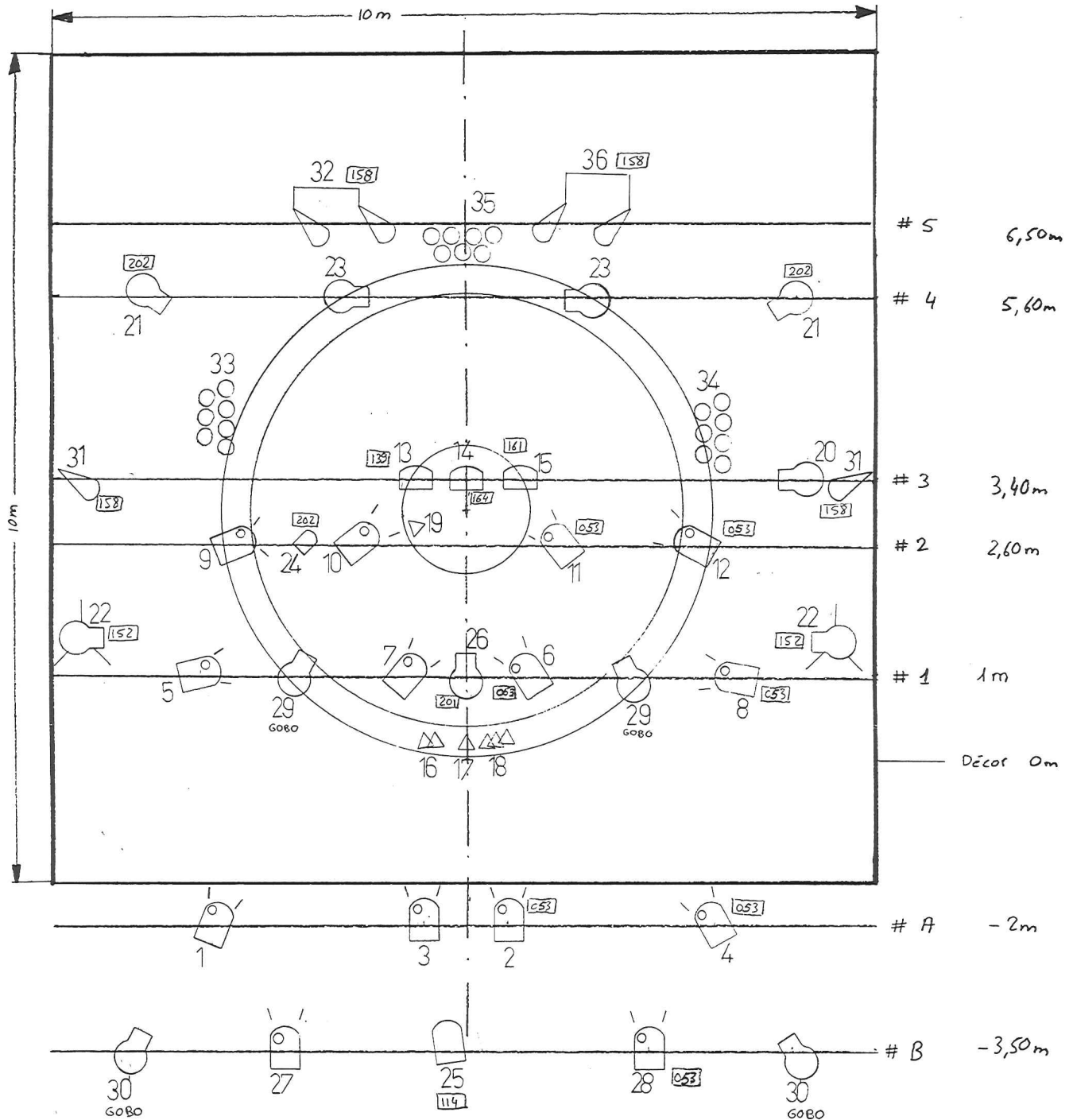
- 2 HP petits et puissants (minimum 180 w) type PSI 38/2 (se mettent sous le décor)
- 1 lecteur CD avec auto-cue et télécommande (fourni par nos soins)
- 1 régie

Loges

- 3 hommes
- 2 femmes
- avec douches
- boissons à disposition (eau, cola, café)
- fer et planche à repasser

Personnel nécessaire

- déchargement et montage : 4 personnes dont 1 régisseur lumière
durée : 3 services de 4 heures + raccords
- démontage et chargement : 4 personnes
durée : 2 heures



KEY

- PC 1000 w + VOLETS
- Découpe 1000w cnv 22/40
- PAR 64 1000w CP 62
- PC 500w
- Blonde 2000 w
- PAR 16 50w
- Eléments de décor lumineux