

THEATRE DES OSSES

FICHE TECHNIQUE "PHEDRE" ET "L'ECOLE DES FEMMES"

Eclairage

- 1 AWAB 211
- 30 Gradateurs de 2 kw
- 6 Gradateurs de 3 kw
- 19 Plans convexes 1000 w
- 16 Plans convexes 650 w
- 5 Plans convexes 250 w - apporté par le Théâtre des Osses
- 7 Découpes 1000 w Juliat 613
- 6 Par 1000 w 220 v Medium
- 6 Horiziodes 1000 w
- 4 Blondes 2000 w - apporté par le Théâtre des Osses
- 5 Néons - apporté par le Théâtre des Osses

Son

- 1 Mixer en salle
- 2 HP salle et retour scène
- 1 Revox B77

Studio noir

- 1 toile de fond - apporté par le Théâtre des Osses
- 4 Plans de pendrillon
- 3 Frises

Divers

- Gélatines 161/ 202/ 144/ 114/ 152/ 217
- Pied de sol
- Trépied

Organisation

- Loges pour 9 comédiens
- Personnel et horaires

- 1) Arrivée le :
- 2) Déchargement à :
Nombre de personnes :
- 3) Montage à :
Décor : personnes
Eclairage : personnes
- 4) Montage le :
Nombre de personnes :
- 5) Démontage le :
à : heures
Nombre de personnes :

Ecole 1

3

S	52	53	54	55	56	S	57	58	59	60
P	100	3	100	139	140	P	141	142	141	144
1				50		1			idem	30
2				70	65	2	F	F	557	80
3				80	60	3	60	60		80
4				65	60	4	60	60		80
5						5		70		
6						6				30
7				70		7				55
8				85	65	8	75	80		65
9				60		9				70
10		50			85	10	85	85		
11						11				
12				50		12				50
13		50				13				
14		50			55	14	90	F		
15						15				
16					F	16	95	F		55
17						17		F		
18					60	18	95	F		
19					F	19	95	F		
20					20	20	30	45		
21					50	21	60	70		
22				15	70	22	80	90		
23						23				
24						24				
25					F	25	F	F		
26					F	26	F	F		
27						27		F		
28				F		28				F
29				50		29				75
30						30				60
31					F	31	F	F		
32				25		32	55	70		30
33				45		33	55	65		
34						34	45	70		
35						35				
36						36				

Ecole 2

S	61	62	63	64	65	S	66	67	68	69
P	145	146	100	147	148	P	149	150	100	153
1						1	iden	85		
2					F	2	148	F		F
3					60	3		F		85
4	F				F	4		F		F
5						5		F		60
6	50	80				6		75		70
7				70		7		75		
8	70	60			F	8		F		F
9	F	F		F		9				
10					85	10		F		F
11				60		11				
12						12		70		
13						13	75	F		80
14					F	14		F		80
15						15		80		
16	45				F	16		80		
17						17	F	50		
18						18				F
19					F	19				
20	15	15			50	20		70		50
21	15	15			70	21		80		50
22	15	15			50	22		70		50
23						23		40		
24						24		F		F
25					F	25		F		F
26					F	26		F		F
27						27	F	60		
28	50	60			F	28				30
29				55	F	29		60		
30						30		F		
31					F	31				
32	35				65	32		65		60
33	75			60	70	33		70		
34					70	34		55		85
35						35		F		F
36						36		F		F

Ecole 3

S	70	71	72	73	74	S	75	76	77	78
P	154	156	157	159	100	P	3	100	161	162
1			55			1				
2	F		F			2				F
3			80			3				65
4	35		40			4				65
5						5				35
6				65		6			80	70
7			50			7			F	80
8	80	85	F	35		8			60	70
9		80	70	F		9			F	F
10	F					10	50			80
11		F		90		11				
12	80		30			12			30	45
13	70					13	50			
14	70					14	50			
15	30			60		15				55
16	30					16				55
17	75					17				
18	75	F				18				
19						19				
20						20				20
21	30					21				50
22						22				20
23						23				
24	F	F				24				F
25	F	80				25			F	
26		80				26				
27	65					27				
28			F	F		28			F	F
29			85			29				
30						30				
31		70				31				F
32	70		40	30		32			15	50
33			70			33				
34	F					34				
35	F	F				35				
36	F	F				36				

Ecole 4

S	79	80	81	82	83	S	84	85	86	87
P	164	165	166	167	168	P	100	169	170	171
1		60				1				
2						2				
3		50				3				
4						4				
5						5				
6						6				
7		60	75			7				
8	50	80	80	40		8			40	40
9		70		45		9			55	
10		60			F	10				
11	F	F	60	F	F	11		F	F	60
12						12				
13						13				
14						14				
15	35	50	55			15				
16						16				
17						17			35	60
18	60	70	30		70	18				
19				F	F	19		F	F	75
20						20				
21	35					21				
22						22				
23						23				
24	F			35	55	24		60		
25	F	F	F		60	25				
26	F		F			26				
27					55	27				
28		F		F		28			70	
29		F		80		29		40	60	35
30						30				
31					F	31		F		
32	55	35			30	32		20		
33		45		30		33			25	
34	40				40	34				
35	30	30	30	40	80	35		F	F	F
36	30	30	30	40	80	36		F	F	F

Ec. D. 5
T 16

S	88	89	90	91	92	S	93	94	95	96
F	172	173	174	175	100	F	120	100	120	121
1		70	70	75		1	F			
2	70	80	80	F		2	F			
3			70	F		3	F			
4			40	F		4	F			
5				80		5	F			
6				50		6				
7				50		7				
8	60	60	60	75		8	75			
9		70				9				
10	F	70	75	F		10				
11	F	F	F	80		11	90			
12				55		12	50			
13			40	80		13	70			
14	50	80	40	80		14	70			
15				80		15				
16	50	80	40	80		16				
17	50	50	45	F		17				
18			55			18	F			
19	70	70	70			19	F			F
20				70		20	50			
21			60	70		21	50			
22			35	70		22	50			
23				45		23	50			
24			70	F		24	F			
25						25	F			F
26						26	F			F
27						27	F			
28	30	55	55	F		28	F			
29	65	65	40			29	F			
30			50	F		30	60			
31		F				31				
32				70		32	60			50
33				70		33	60			
34						34				
35	F	F	F	F		35				
36	F	F	F	F		36				

Ecole 5

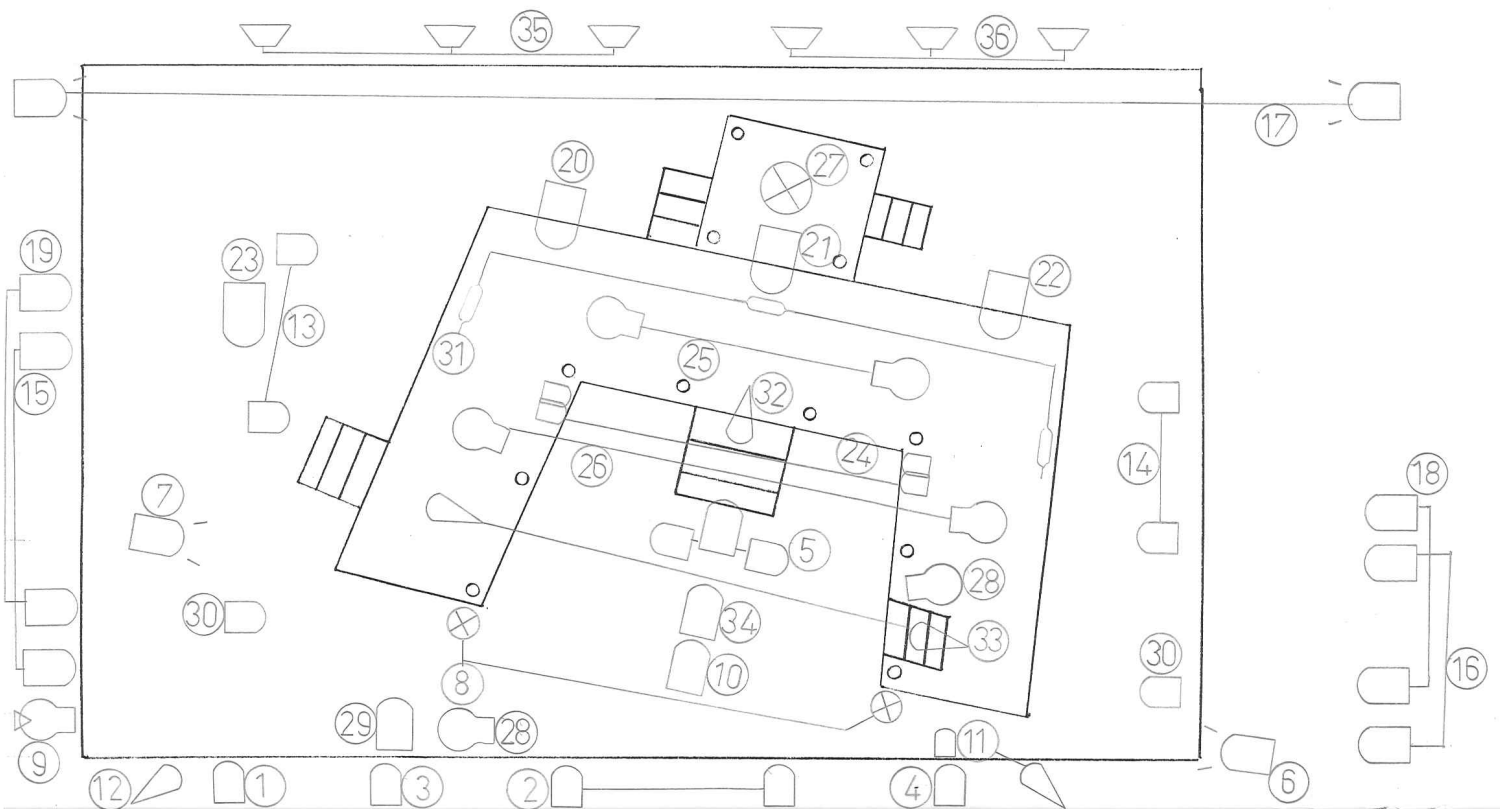
S	97	98	99	100	101	S	102	103	104	105
F	120	121	120	121	100	F				
1						1				
2						2				
3						3				
4						4				
5						5				
6						6				
7						7				
8						8				
9						9				
10						10				
11						11				
12						12				
13						13				
14						14				
15						15				
16						16				
17						17				
18						18				
19						19				
20						20				
21						21				
22						22				
23						23				
24						24				
25						25				
26						26				
27						27				
28						28				
29						29				
30						30				
31						31				
32						32				
33						33				
34						34				
35						35				
36						36				

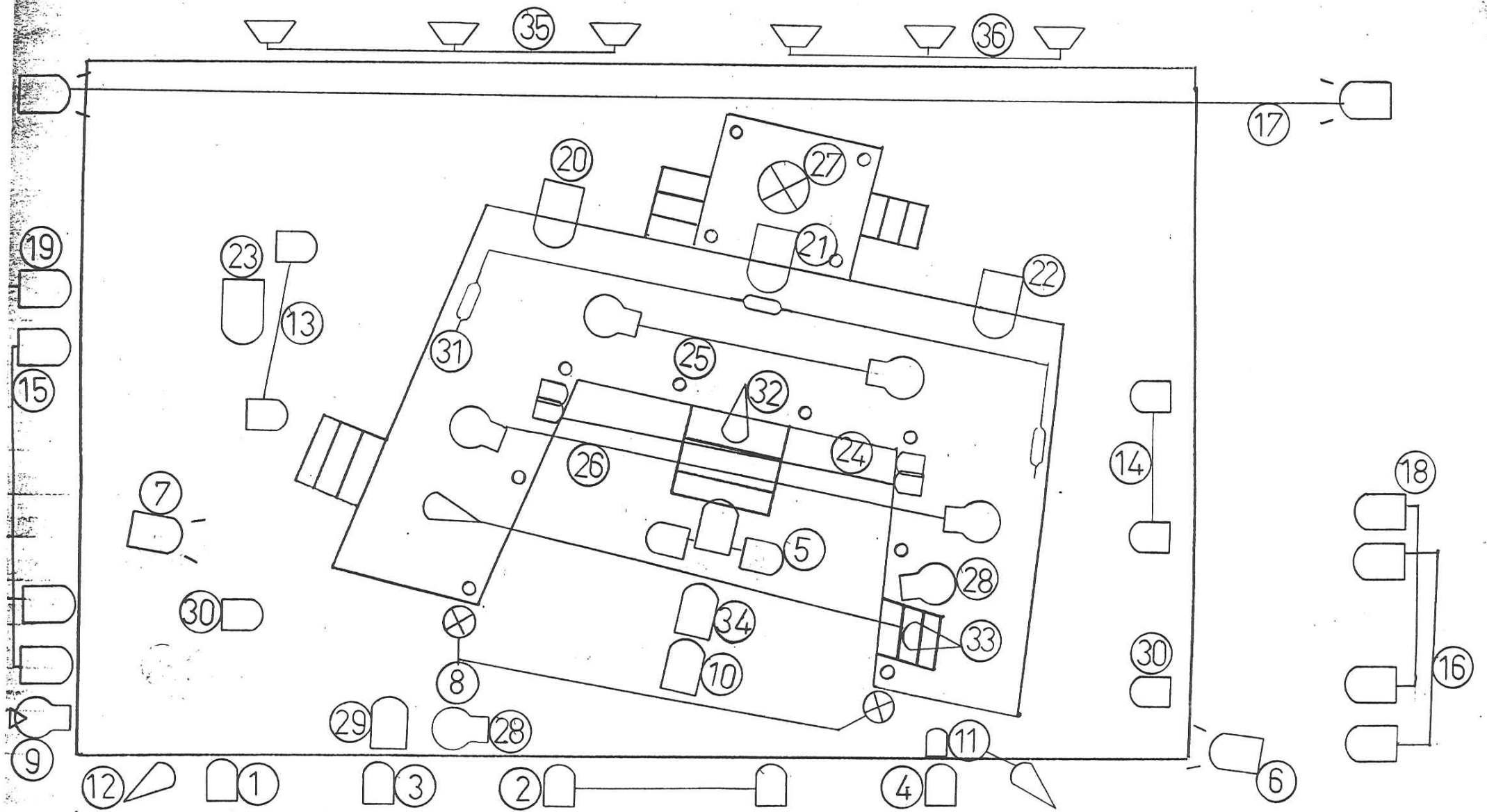
Ecole des femmes

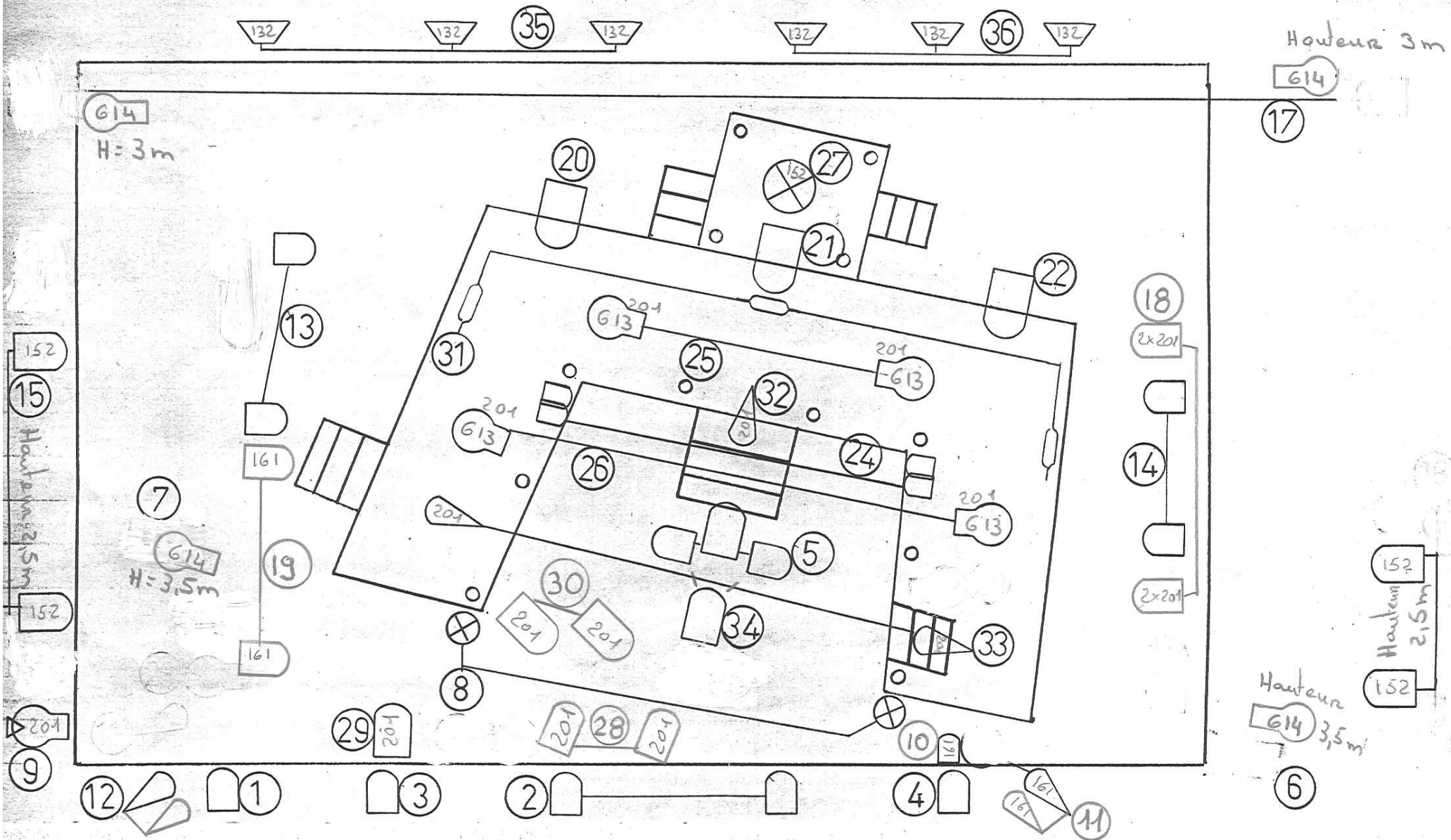
- | | | |
|--|-----------------------------|------------------------|
| ① Face loge 650W + 114 | ⑮ lat bas 1kW Jardin 152 | ⑲ Face 1kW 202 |
| ② Face centre 650W + 114 | ⑯ lat bas 1kW cour 152 | ⑳ Pat 650W J-C. |
| ③ Face extérieur 650W + 114 Jardin | ⑰ lat loge 1kW 202 | ㉑ Néon |
| ④ Face extérieur 650W + 114 Cour | ⑱ lat 1kW 201 cour | ㉒ Par centre 202 |
| ⑤ Face haut 2x650W + 114 / 1x1kW + 228 | ⑲ lat 1kW 161 Jardin | ㉓ Par extérieur 202 |
| ⑥ lat. Hria 1kW cour | ㉒ CJ Jardin | ㉔ Face escalier centre |
| ⑦ lat Hria 1kW Jardin | ㉓ CJ Centre | ㉕ Horiziodes 132 |
| ⑧ douche 650W 202 | ㉔ CJ Cour | ㉖ Horiziodes 132 |
| ⑨ Sol (613) 202 Rue | ㉕ CJ Loge | |
| ⑩ Face centre 1kW 202 + df. qp. | ㉖ 4x 250W 202 + 114 | |
| ⑪ PAR lat 164 + diff. qp / 250W 202 | ㉗ 2x 613 arriére 201 | |
| ⑫ lat PAR 114 | ㉘ 2x 613 côté 201 | |
| ⑬ lat 650W 2x Jardin | ㉙ Douche 1kW loge + 152 | |
| ⑭ lat 650W 2x cour | ㉚ 2x 613 Rue 202 (CJ + lat) | |

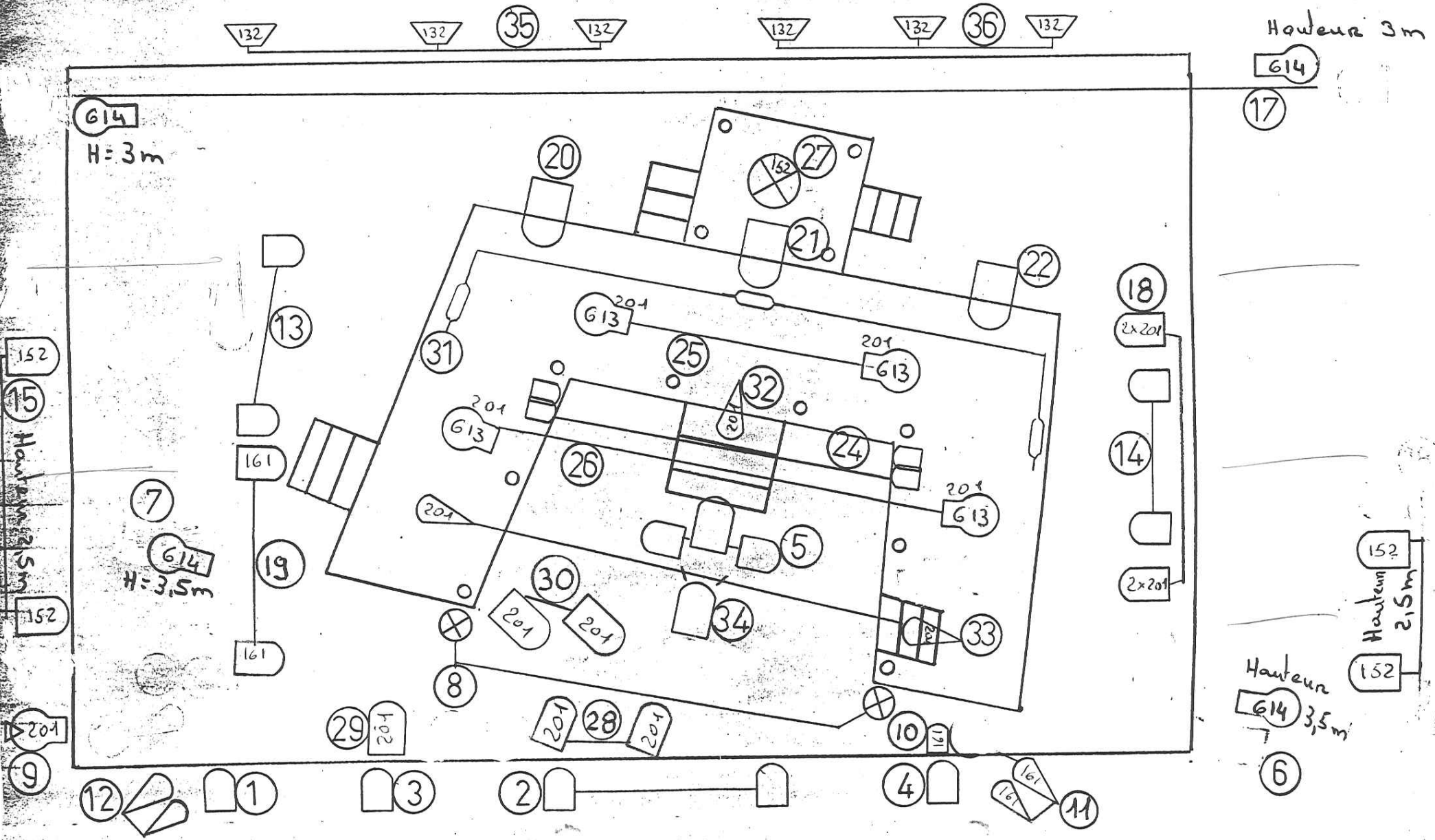
- | | | |
|----|-------------------|------|
| 4 | 2000W | Neon |
| 5 | 250W PC | |
| 13 | 650W PC | |
| 16 | 1000W PC | |
| 7 | 1000W Découpe 58° | |
| 5 | 1000W PAR 64 | |
| 6 | 1000W Horiziodes | |
| 2 | 650W douche | |
| 1 | 1000W douche | |
| 1 | Pied de sol | |

Ecole



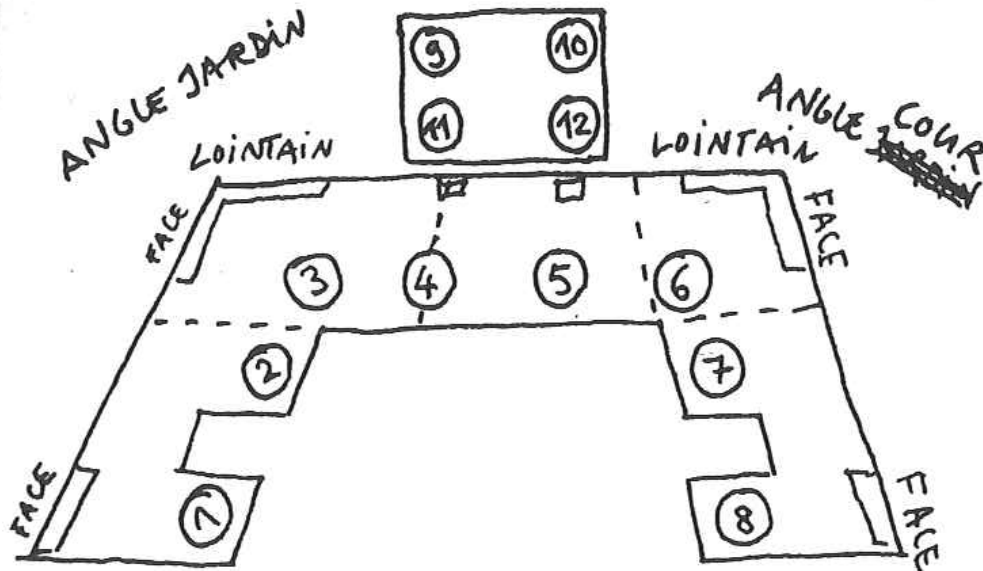






PLAN DE MONTAGE DU DECOR

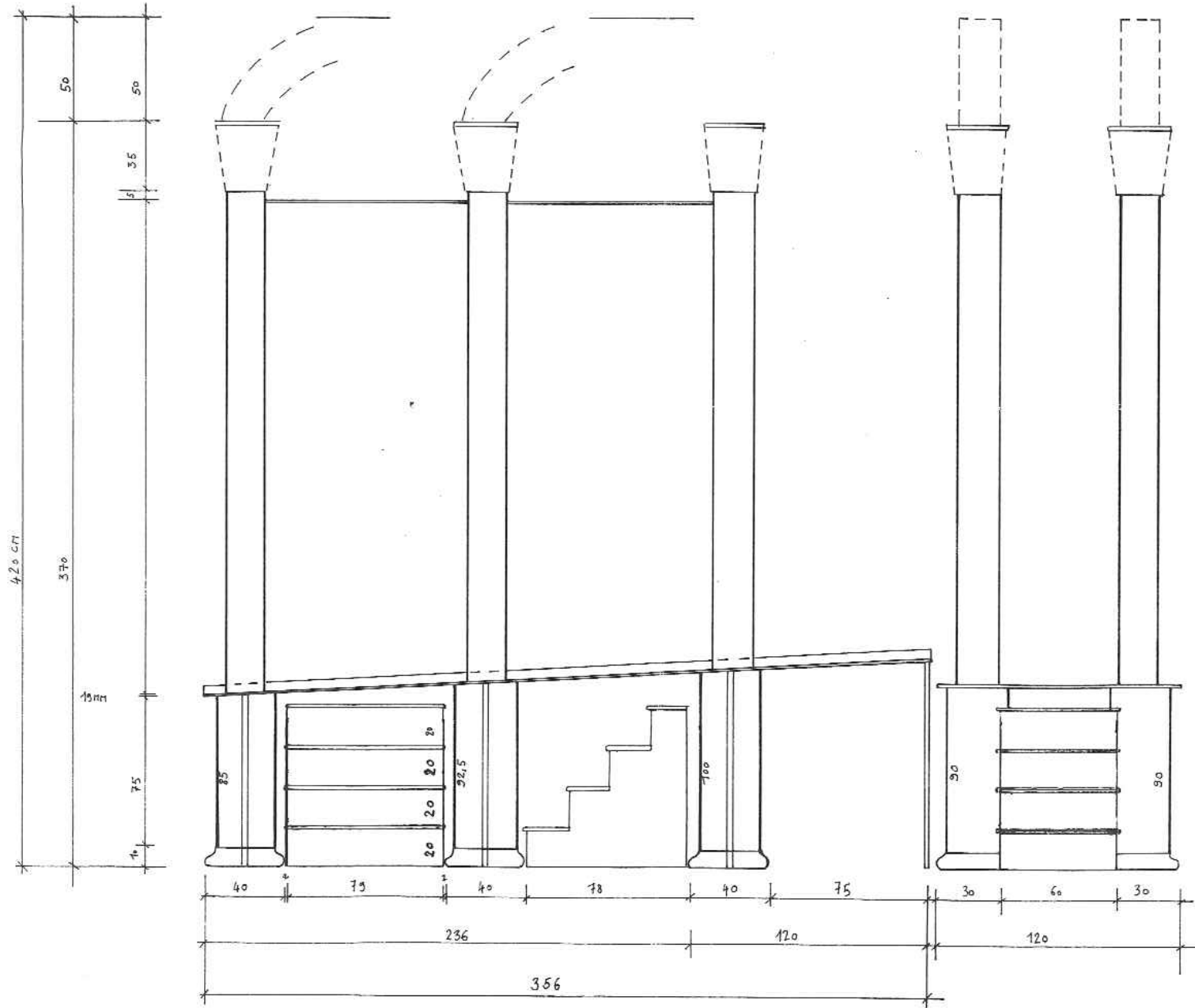
4 PERSONNES 30 MINUTES DECHARGEMENT
2 HEURES MONTAGE DECOR



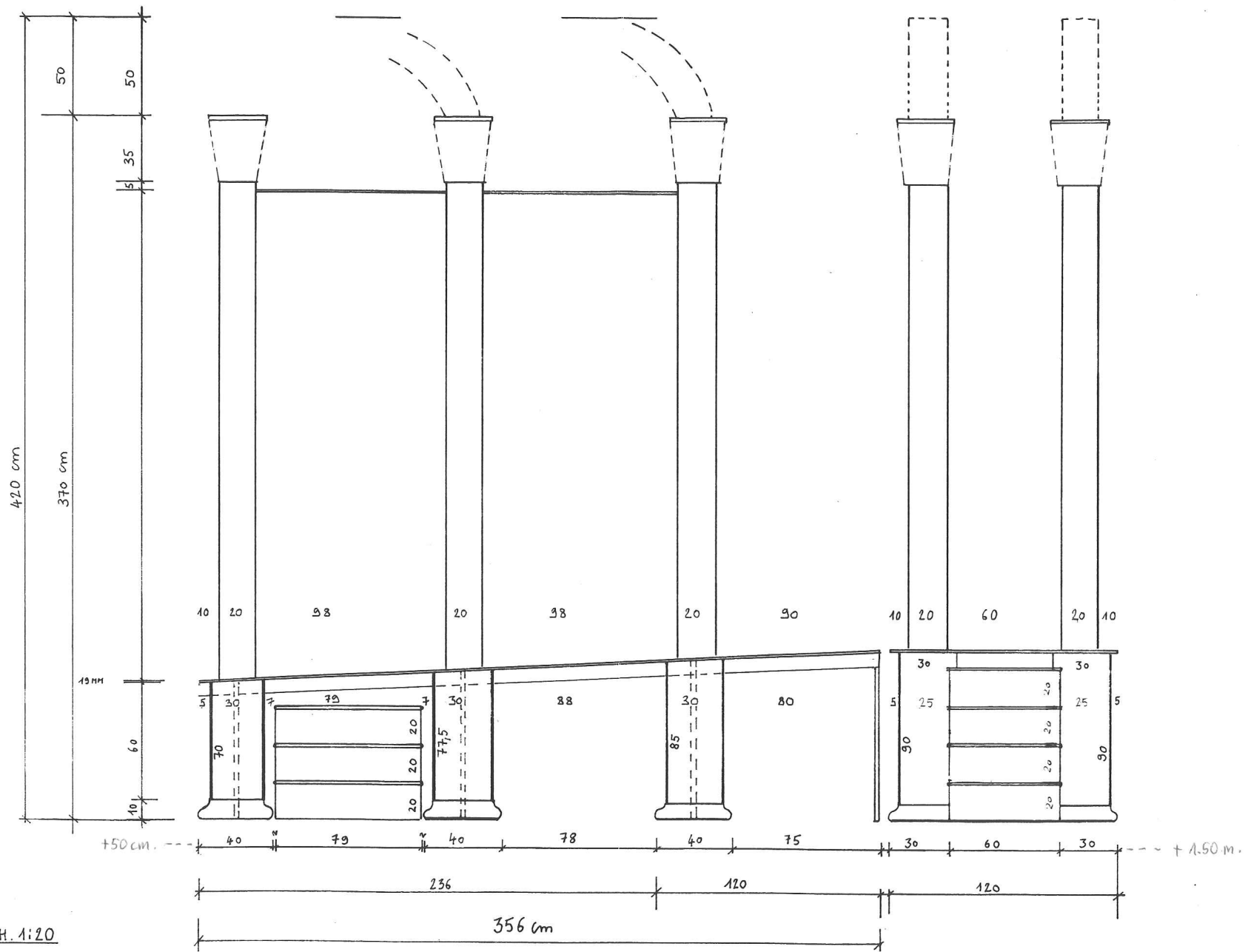
1. POSER TAPIS
2. BASE COLONNE
3. CHASSIS COUR & JARDIN
4. PLATEAUX - COMMENCER PAR LE LOINTAIN FIXER LES BOULONS A AILETTES 8MM POUR FIXER LES PLATEAUX AUX COLONNES
5. POSER LES DEUX PIEDS AU LOINTAIN
6. PLACER LES ESCALIERS
7. METTRE LA PREMIERE PARTIE DES COLONNES
8. " LA DEUXIEME PARTIE HAUTE DES COLONNES
9. VISER LES BOULONS A AILETTES POUR FIXER LA PARTIE SUPERIEUR A LA PARTIE INFERIEUR DE LA COLONNE
10. POSER LES CHAPITEAUX
12. POSER LES ARCHES & VOUTES
13. POSER LES RIBEAUX

ENTRE LES NUMEROS 6 ET 7 MONTER LES ECLAIRAGES SUR
CEINTRES POUR POUVOIR LES MONTER ET DESCENDRE SANS
PROBLEME.

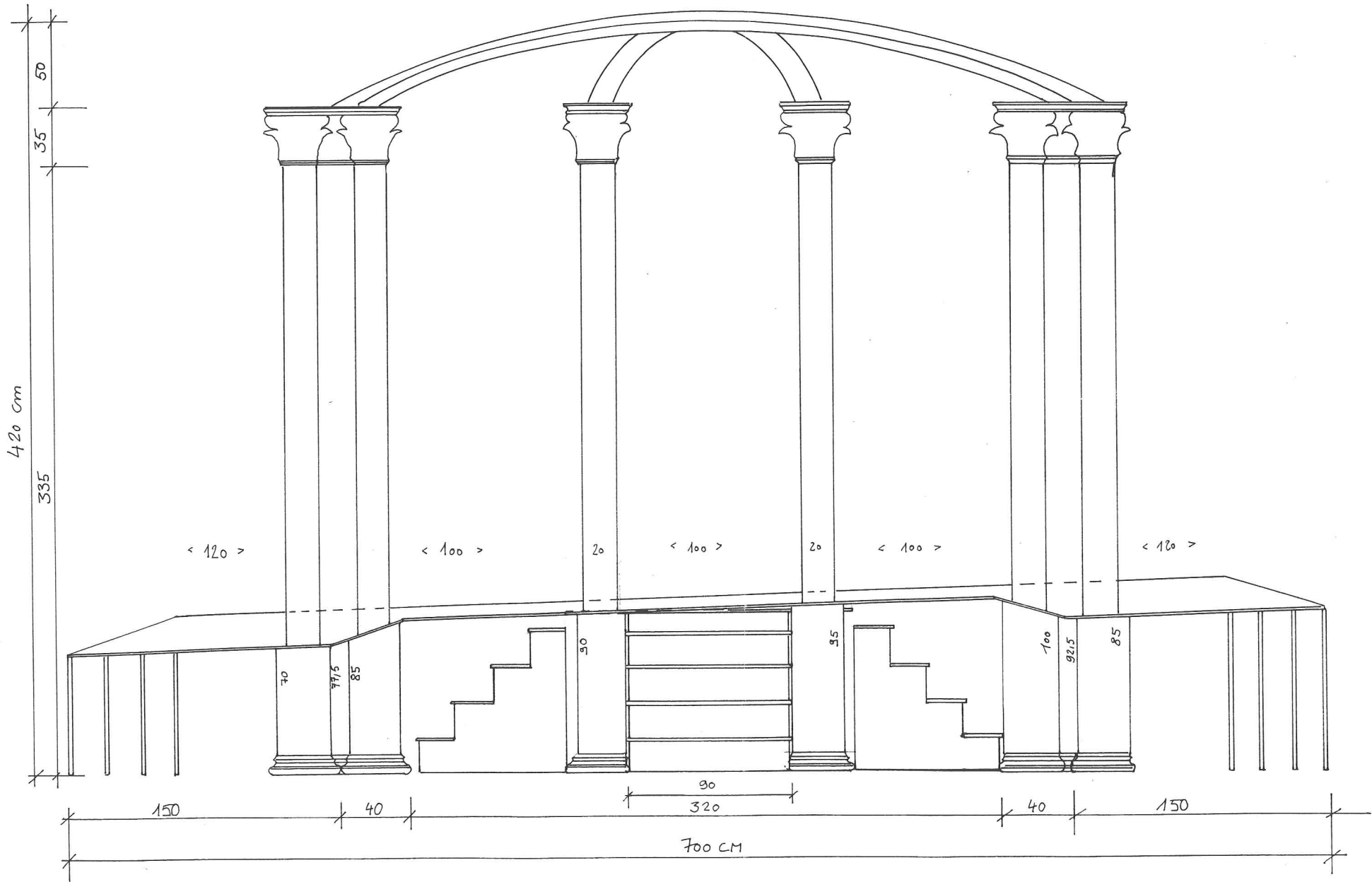
1 ECHEVE



COUPE A ECH 1:20



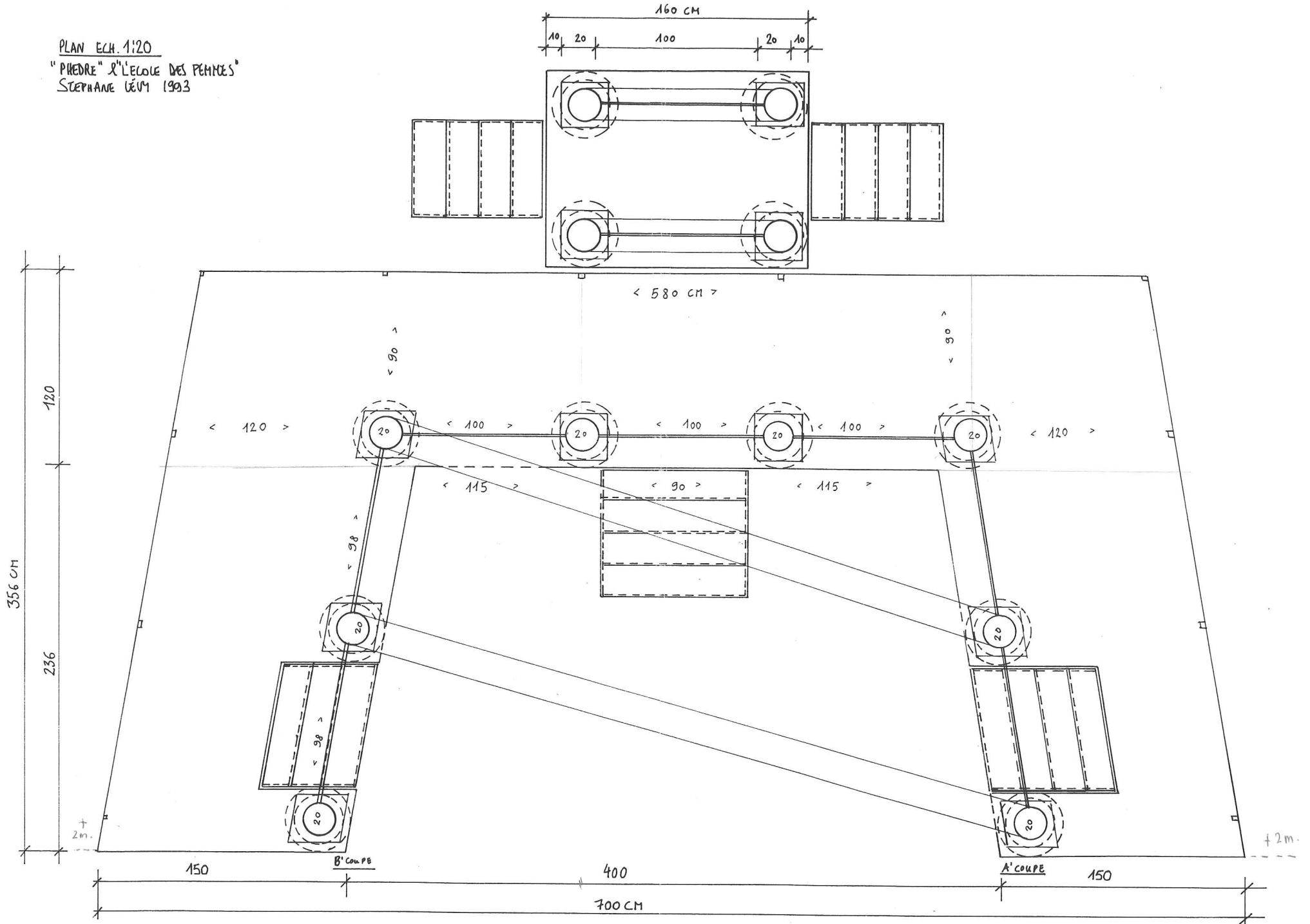
COUPE B ECH. 1:20

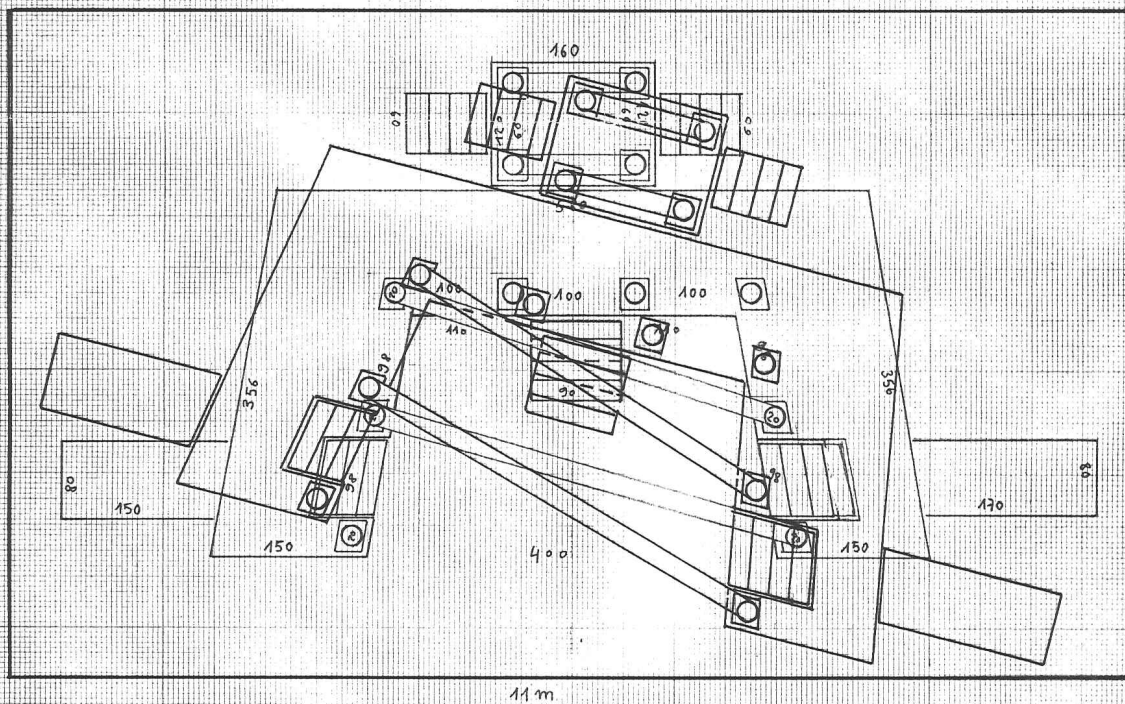
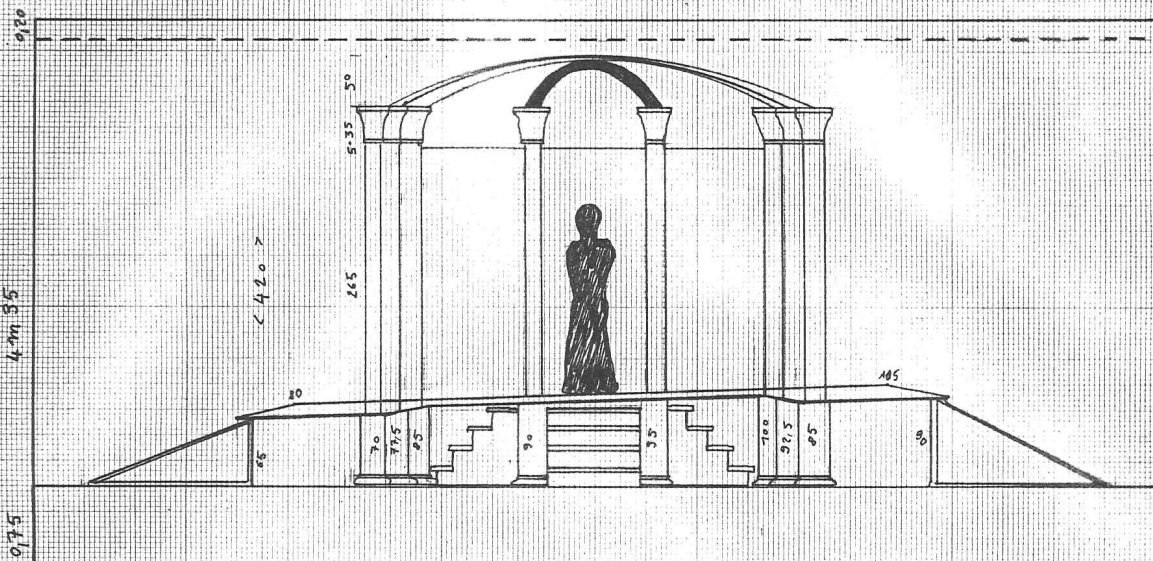


PLAN. FAÇADE ECH. 1:20
 "PIEDRE" & "L'ÉCOLE DES FEMMES"
 SÉPAPHANE UEM 1993

PLAN ECH. 1:20

"PIEDRE" A L'ECOLE DES FEMMES
STEPHANE LÉVY 1993





ECH: 1/50 PLANS "PHEDRE" & "L'ECOLE DES FEMMES"
 "THEATRE DES OSSES" LE PETIT LA FAYE GUILLET
 STEPHANE UEM AVRIL 93

