

"ANTIGONE"

NOM: Anne JENNY

CHANGEMENT:

ROLE: *Messager*

CHOEUR *

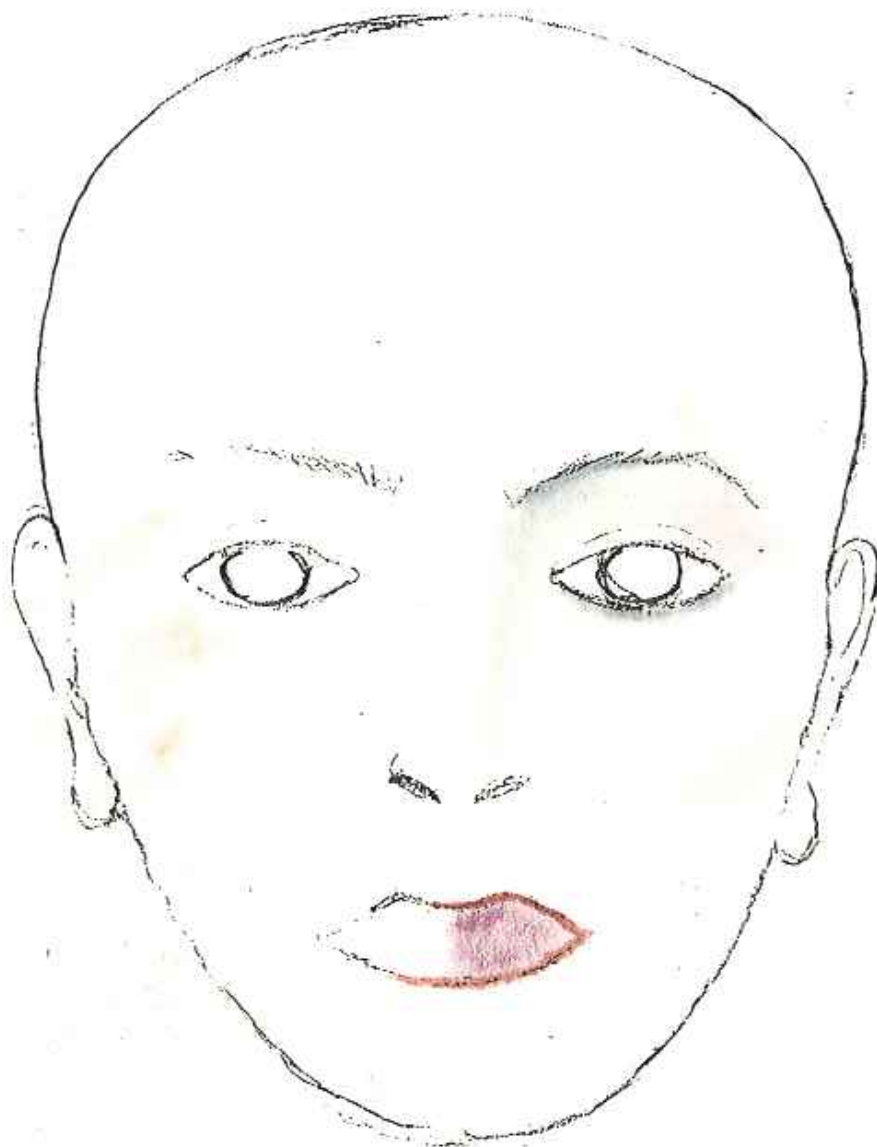
	I	II	III	IV	V	VI
CHOEUR	*	*	*	*	*	
ROLE					X	X

EXPLICATION MAQUILLAGE:

Appliquez le F. d. Teint avec une éponge humide - Poudrez avec la houppette - Redessiner les sourcils, ombres brunes du nez et des creux des joues, Souligner le dessous de l'œil avec le Jard bleu foncé - ombres l'arcade sourcilière avec le Jard Violet - Dessiner les contours des lèvres avec le crayon - Remplir avec du brillant + du Jard Violet - Mascara sur les cils et Voils

PRODUITS :

- Fond de Teint N° 6W
- Poudre transparente
- Jard Bleu marine
- Jard Violet
- crayon chatoin
- brillant à lèvre
- Mascara



"ANTIGONE"

NOM: Ange FRAGNIÈRE

ROLE: Eurydice

CHOEUR *

CHANGEMENT:

	I	II	III	IV	V	VI
CHOEUR	*	*	*	*		
ROLE					X	X

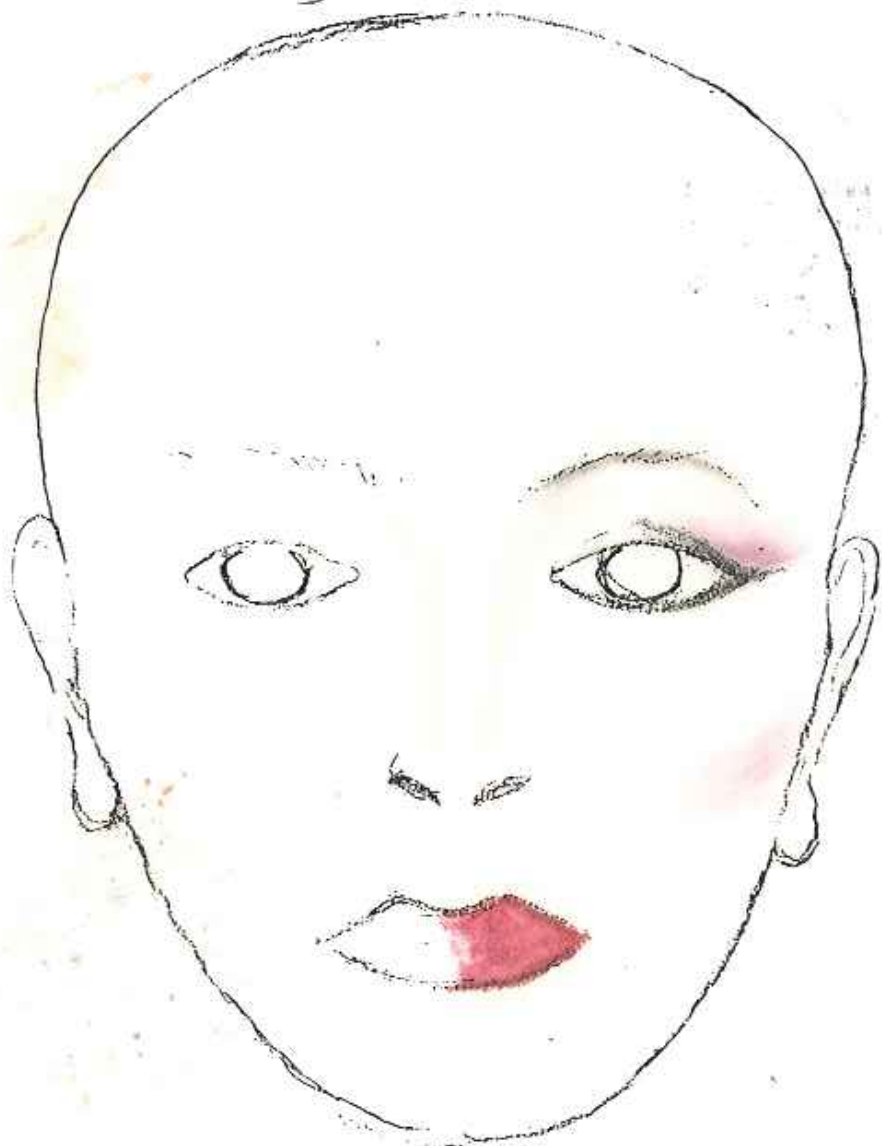
EXPLICATION MAQUILLAGE:

- Appliquer le F.d. Teint avec une éponge humide - Poudre - Mettre de colle sur le bord des yeux cils, les applique oeil fermer le plus près du bord - Redessiner les yeux au fond noir - Souligner le dessous de l'œil avec le fond noir et étirer vers l'extérieur, ombrer très légèrement la paupière (coin externe) avec le m fond puis avec le fond Rouge au dessus (cf dessin) - Ombrer le creux des joues fond Rouge

dessiner la bouche au crayon et Remplir avec le rouge à lèvres
(ombrer les ailes du nez)

PRODUITS :

- Fond de Teint = N° 6W
- Poudre Transparente
- yeux cils
- colle à yeux cils
- fond Noir
- fond Rouge Joues
- crayon à lèvres chatain clair
- Rouge à lèvres Rouge Brun



"ANTIGONE"

NOM: Abrienne BUTTY

CHANGEMENT:

ROLE: Ismène

CHOEUR *

	I	II	III	IV	V	VI
CHOEUR					*	*
ROLE	X	X	X	X		

EXPLICATION MAQUILLAGE:

- Appliquer le J.d. Teint très léger avec l'éponge humide - Poudrer avec la brosse
Redessiner les sourcils et les contours de l'œil avec un pinceau fin et le Jod
brun - ombrer l'arcade sourcilière avec le Jod Rose et aussi le nez de
la joue - dessiner le contour des lèvres avec un crayon chatoir et remplir
avec le rouge à lèvres puis Kleener pour enlever le brillant - Mascara sur

PRODUITS :

les cils -

- Fond de teint N°3

- Poudre Transparente

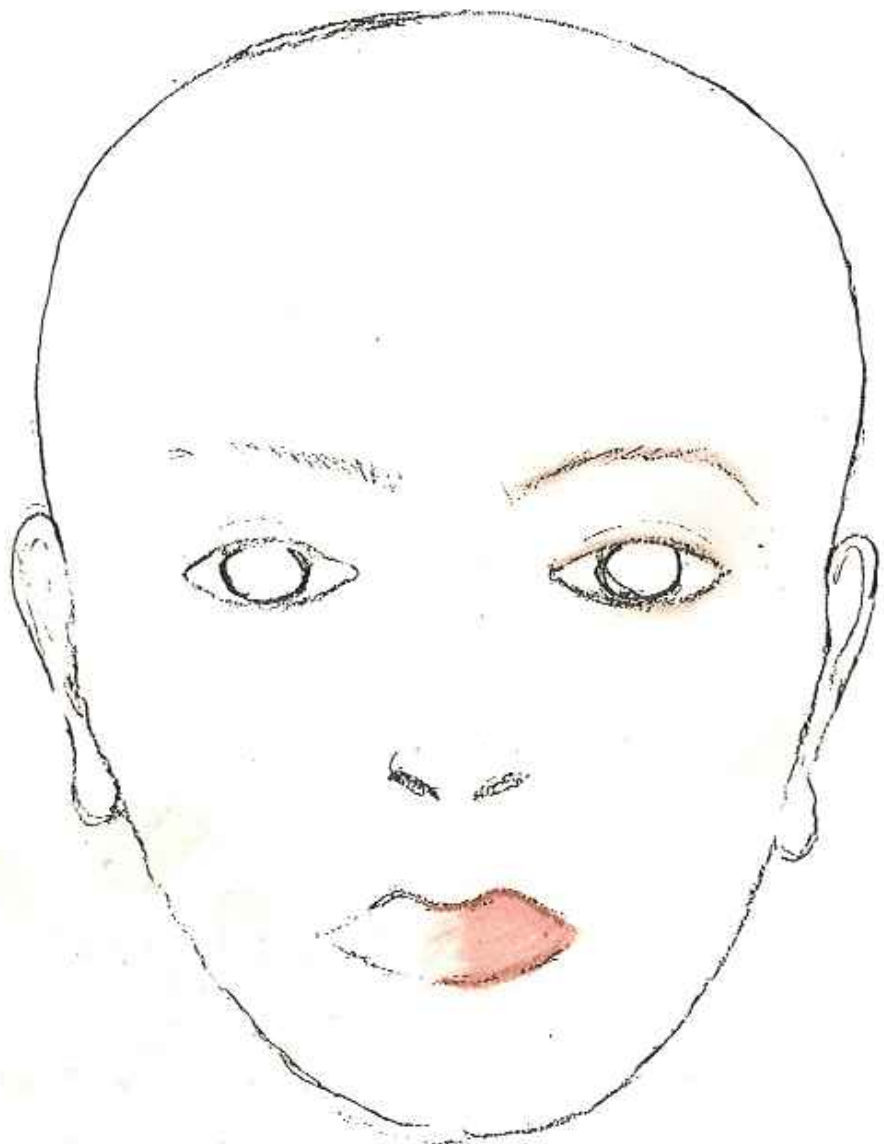
- Jod brun Jod

- Jod Rose clair

- Crayon chatoir clair

- Rouge à lèvres Rose
pâle

- Mascara Noir



"ANTIGONE"

NOM: Genevieve Pasquier

ROLE: Antigone

CHOEUR

CHANGEMENT:

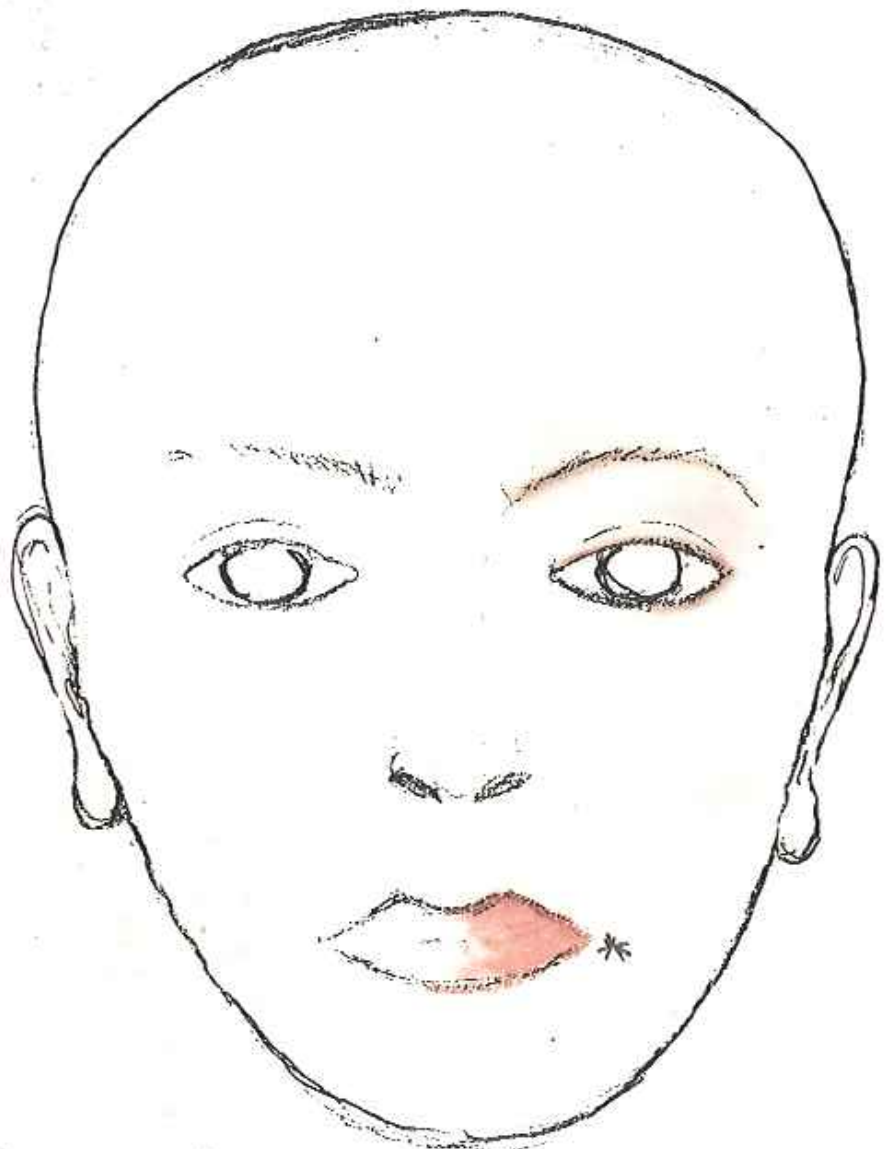
	I	II	III	IV	V	VI
CHOEUR						
ROLE						

EXPLICATION MAQUILLAGE:

- Appliquer le J.d. Teint très léger avec une éponge humide - Poudrer avec la Houppette - dessiner le contour des yeux avec un pinceau fin et du brun foncé Redessiner légèrement les sourcils avec le brun foncé - Ombre en Rose l'arcade sourcilière et le creux des joues - dessiner les lèvres avec le crayon chatoir puis remplir avec le Rouge à lèvres - Mascara sur les cils -

PRODUITS :

- Fond de Teint N° 3 W
- poudre Transparente
- Fond Brun foncé
- Fond Rose pâle
- crayon chatoir clair
- Rouge à lèvres Rose pâle
- Mascara Noir



* Kleenexer la bouche pour enlever la brillance du rouge à lèvres

"ANTIGONE"

NOM: Michel GROBETY

CHANGEMENT:

ROLE: Le Soldat

CHOEUR *

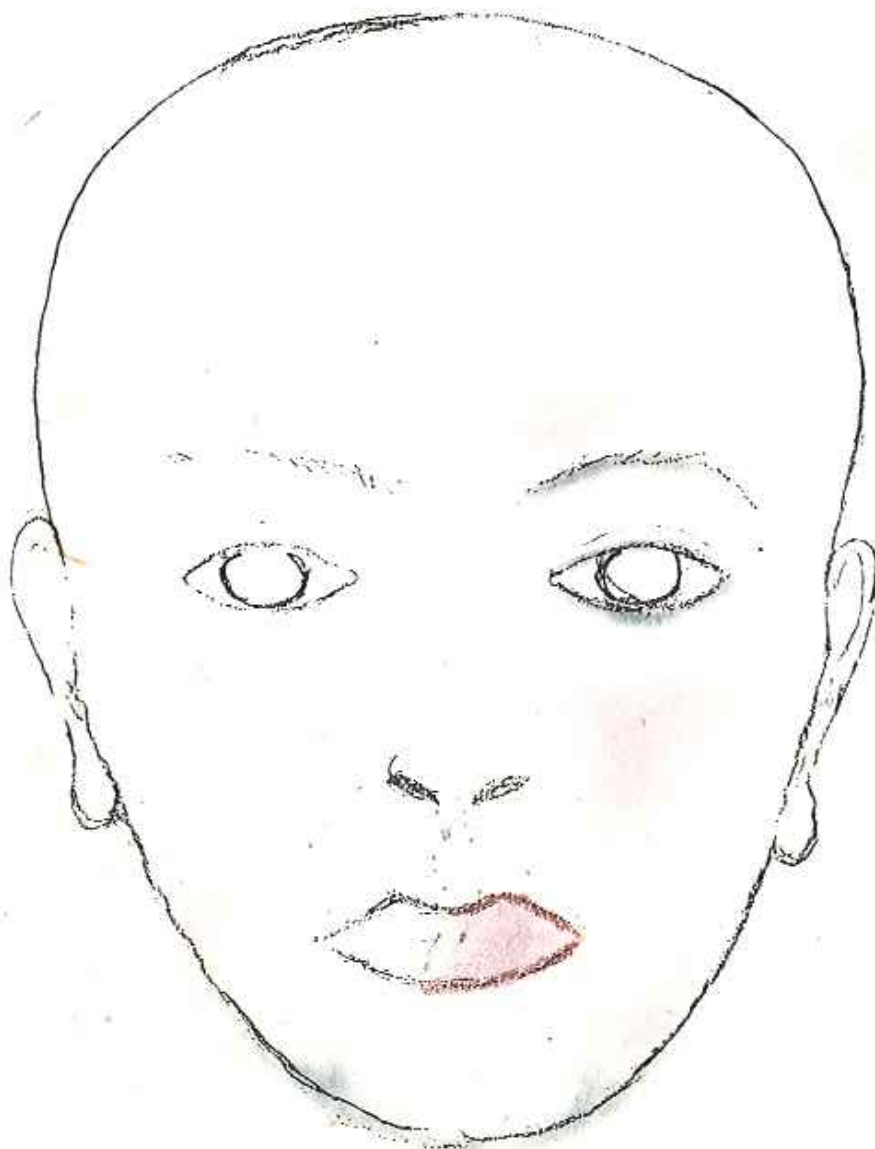
	I	II	III	IV	V	VI
CHOEUR				*	*	*
ROLE	X	X	X			

EXPLICATION MAQUILLAGE:

Appliquez le Fond de teint à l'aide d'une éponge humide - Poudre - Redessiner les sourcils, souligner les yeux, ombra le dessous du menton en remontant de chaque côté, au Jard Bleu marine - Colorez légèrement les joues et les maxillaires, le front au Jard Violet - Dessinez les lèvres au crayon chatin - Remplir avec du brillant à lèvres + Jard Violet

PRODUITS :

- Fond de Teint n° 6w
- Poudre transparente
- Jard Bleu marine
- Jard Violet Joncé
- Crayon chatin clair
- Brillant à lèvres



Vues JENNY - ~~XXXXXXXXXX~~ - Hémon

Appliquer le fond de teint N° 6w - Poudre - Redessiner le contour des yeux avec un pinceau fin et le fond noir - Redessiner les sourcils, ombrer les ailes du nez, ombrer le creux des joues, très légèrement avec le fond brun roux - dessiner le contour des lèvres et remplir légèrement avec le crayon chatoié



Gérard CARRAT

→ Créon

- Appliquer le Fond de Teint N° 6ur avec une éponge humide - Poudre
- Dessiner le contour des yeux dessus et dessous au crayon noir -
 - Marquer l'arête du nez ainsi que la ride au coin des sourcils et de la bouche, du nez avec un mélange de Fond brun roux + noir.
- Colorer au Fond brun roux légèrement les joues et le dessus des sourcils le menton. Ombrer le dessous du menton - Faire un léger contour des lèvres au crayon chatoin clair



"ANTIGONE"

NOM: Franziska KAHL

CHANGEMENT:

ROLE: La garde

CHOEUR *

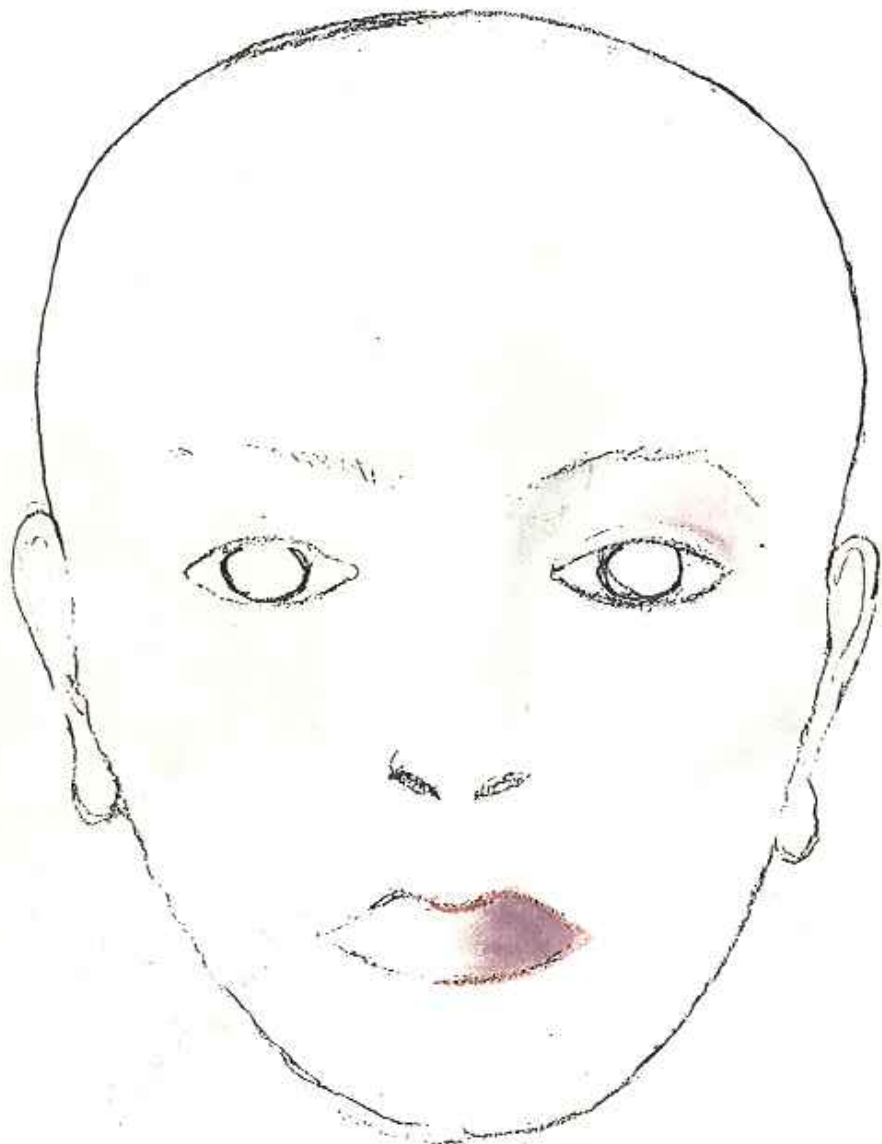
	I	II	III	IV	V	VI
CHOEUR						*
ROLE	X	X	X	X	X	

EXPLICATION MAQUILLAGE:

Appliquez le F.d. Teint avec l'éponge - poudrez - Redessinez les sourcils avec du bleu foncé ainsi que les orbites du nez et les rides près des sourcils, et le contour et les creux des joues - Unissez au Violet les arcades sourcilières - Joins le contour des lèvres au crayon chabim - puis remplir avec du violet et du brillant à lèvres -

PRODUITS :

- Fond de Teint N° 600
- Poudre Transparente
- Fond bleu Marine
- Fond Violet - Joueur
- Crayon à lèvre chabim clair
- Brillant à lèvre



"ANTIGONE"

NOM: Choeur

CHANGEMENT:

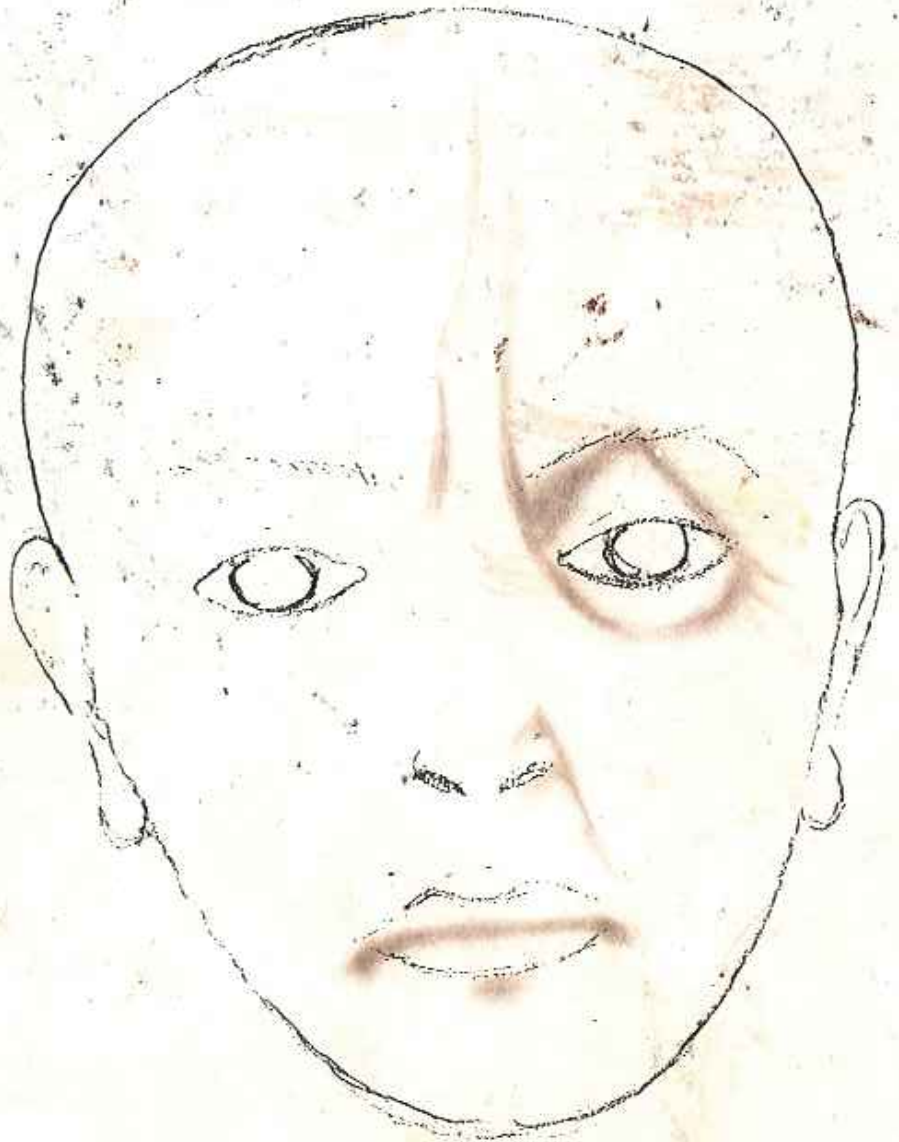
	ROLE:					
	I	II	III	IV	V	VI
CHOEUR						
ROLE						

~~EXPLICATION MAQUILLAGE:~~

Cacher les sourcils avec le cache sourcil. Appliquer le F.d. Teint avec un éponge insister sur les sourcils. Poudre abondamment. avec le fond Brun Jannée suivre le dessin. Avec l'aquarelle et de l'eau faire des mèches blanches après avoir bien plaqué les cheveux.

PRODUITS :

- Cache Sourcil
- Fond de Teint N° 14
- Poudre Transparente
- Fond Brun Jannée
- Aquarelle pour les cheveux



Choeur

- Coucher les sourcils avec du plâtré spécial

- Appliquer le fond de teint N° 1W avec une éponge humide -

- Poudrer abondamment -

- dessiner les ombres voir dessin avec le fond brun jancier

- Avec l'aquacolor et de l'eau faire des mèches claires sur cheveux
grisés

