

THEATRE DE VIDY - LA PASSERELLE

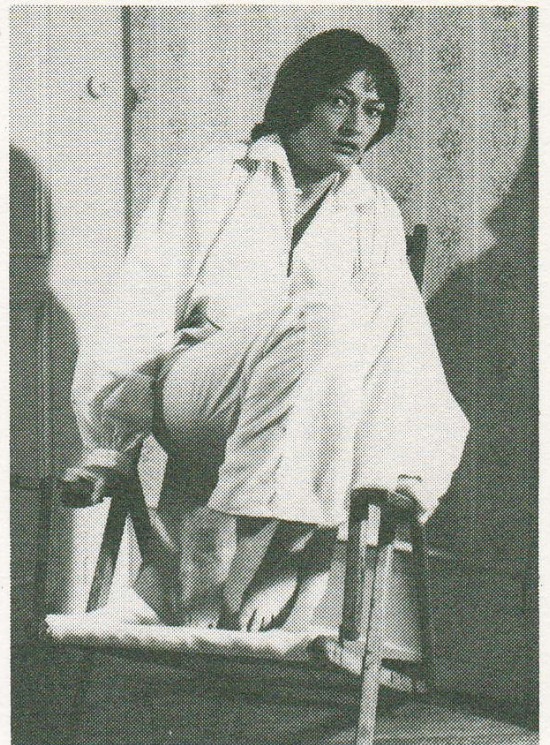
Pour quatre représentations
exceptionnelles

"LE THÉÂTRE D'EMMA SANTOS"

Du 26 au 29 avril à 20h30
(jeudi 27 à 19h00) 1978

Mise en scène de Gisèle Sallin
avec Véronique Mermoud

*L'histoire d'une jeune femme qui
a connu l'échec de l'amour, la
solitude, le désespoir, la mala-
die, la dépression... et la ré-
cupération par le système psy-
chiatrique.*



Véronique Mermoud

Dans le cadre de ses activités de recherches, le CDL ac-
cueille deux jeunes comédiennes qui ont produit un spectacle
dont la création par Claude Régy, à Paris, avait beaucoup
intéressé la critique. Gisèle Sallin le présente ainsi :

"Une écriture étonnante, violente, sans démagogie surtout.
Emma n'explique ni ne juge. Elle dit les choses telles
qu'elle les vit, sans détour de langage, sans peur, sans
honte.

Nous nous sommes attachées à tenter de traduire ce climat
viscéral dont les racines s'étendent jusque dans les pro-
fondeurs de l'enfance.

Véronique Mermoud jouera "Le Théâtre d'Emma Santos" dans le
blanc d'un lieu clos, ovoïdal, dont les parois ne laissent
passer que la lumière, comme les ondes déviées, en faisceaux
précis ou répandus dans l'espace.

A l'intérieur de ce lieu le suicide est une mort avortée. La
liquéfaction seule semble possible."

Prix des places : Fr. 10.-. Abonnés et porteurs de la carte
CDL : Fr. 8.-. Location à Melisa et le soir à l'entrée.